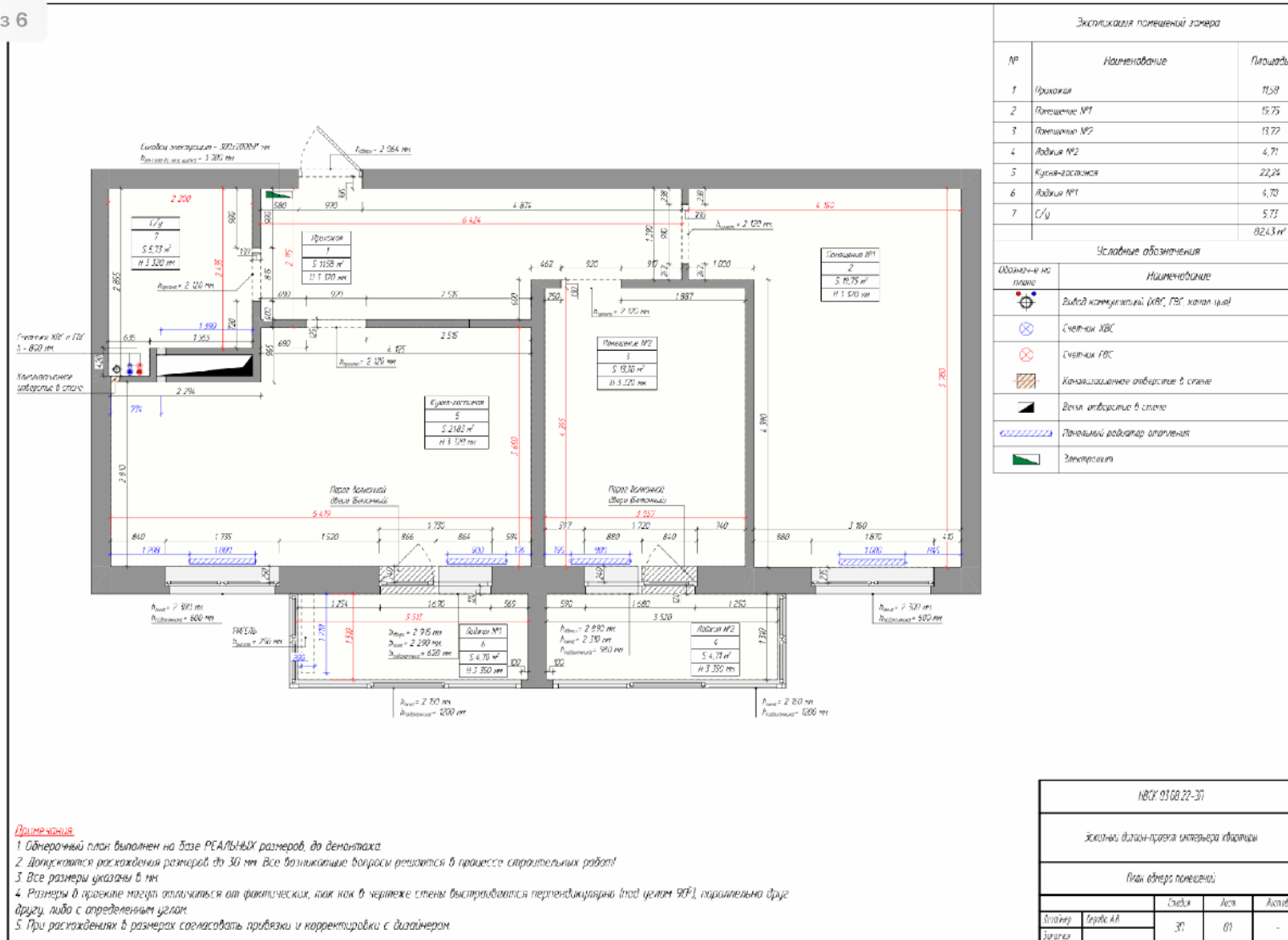


Планировочно- концептуальное решение по дизайну квартиры общей площадью 82,43м2 в жк Красная площадь.

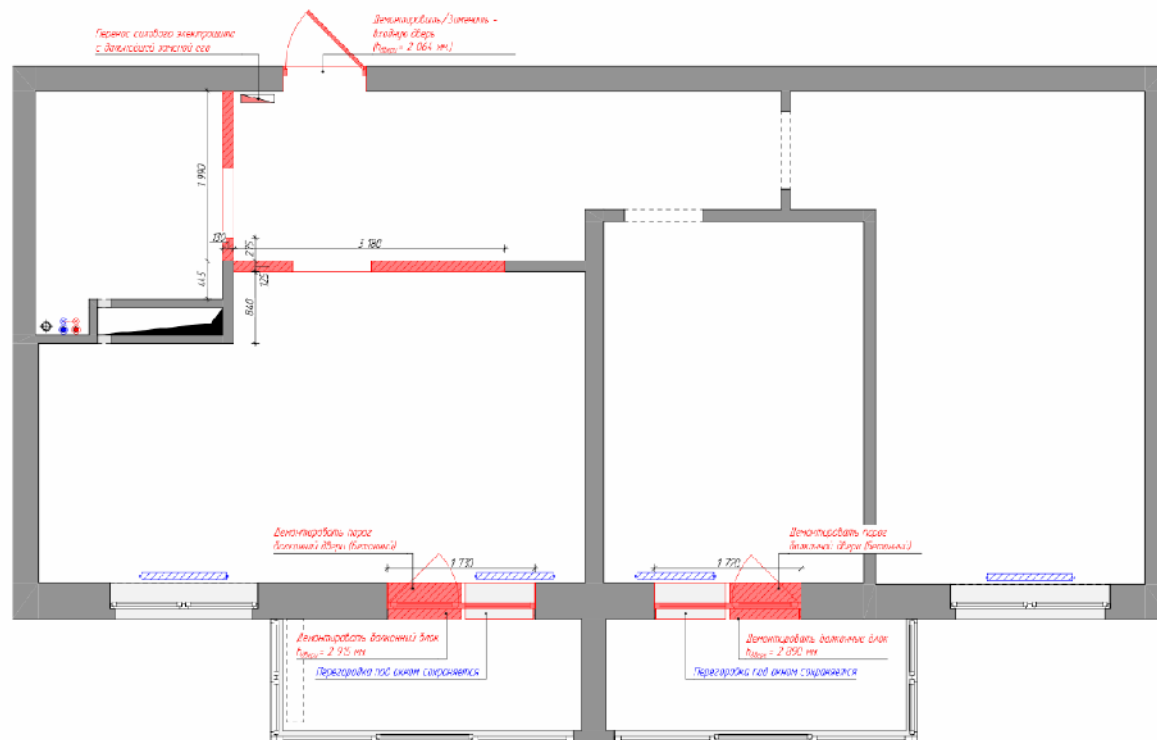
Обмерный план.

1 из 6



| | | | |
|---|----------|-------|------|
| №СГ 01.00.22-31 | | | |
| Жилищный дизайн-проект интерьера квартиры | | | |
| План обмера помещений | | | |
| Этаж | Горизонт | Сетка | Лист |
| Земля | АА | 30 | 01 |
| | | | - |

План демонтажа.



| Условные обозначения | |
|----------------------|--|
| Обозначение на плане | Наименование |
| | Вентилируемые перегородки (стены) |
| | Выбор коммуникаций (ХВС, ГВС, канализация) |
| | Вент. отверстие в стене |
| | Плановый ряд радиатор отопления |

Примечания
 1 Высота помещения $h = 3.320$ м;
 2 Все размеры указаны в мм

| | | | |
|---|-------------|------|--------|
| НДСК 03.06.22-ЭП | | | |
| Эскизный дизайн-проект интерьера квартиры | | | |
| План демонтажа | | | |
| | Статус | Лист | Листов |
| Дизайнер | Дизайн А.В. | ЭП | 02 |
| Зачинщик | | | - |

Монтажный план.

3 из 6

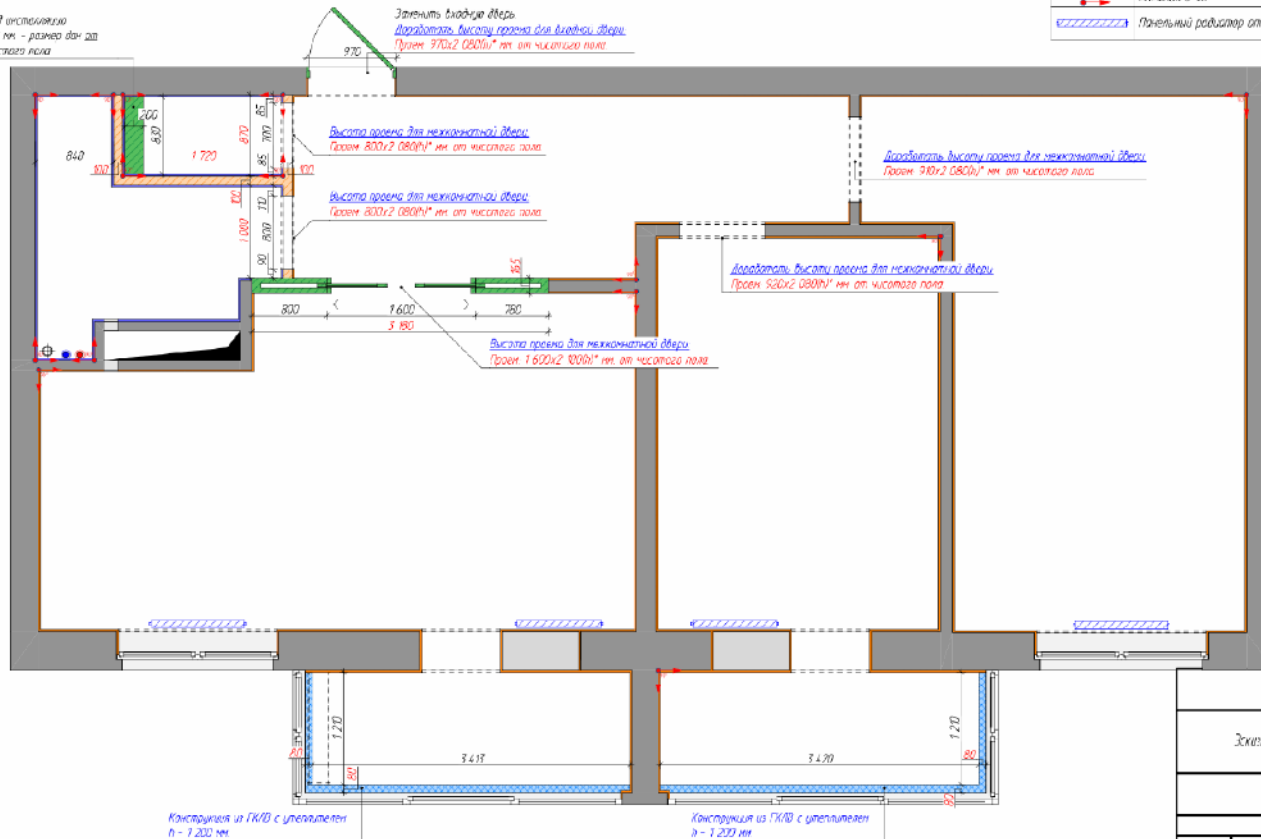
Примечания

1. Высота потолка $h = 3.20$ м.
2. Все основные размеры указаны в мм.
- Перегородки из газоблока даны с газоблоком размер без учета отделочных слоев - ЕСЛИ НЕ УКАЗАНО ИНАЧЕ
- Короба из ГКЛВ даны с учетом отделочных слоев (Цементная штукатурка) - ЕСЛИ НЕ УКАЗАНО ИНАЧЕ
3. Высоту стяжки потолка согласовать с исполнителем строительных работ.
4. Может быть произведена замена материала для монтажа, в таком случае сделать перерасчет.
5. Высоту правого межкомнатных дверей вывести на высоту 2.050 м от чистого пола. ЕСЛИ НЕ УКАЗАНО ИНАЧЕ.
Чистый пол - Верхняя отметка уровня поверхности пола безводной стяжки/наливного пола.
6. Выполнить гидроизоляцию канализационных и других стояков, сглаживать ее с цементной стяжкой по месту.
7. Выполнить выравнивание стен в помещениях, выдержать углы стен 90°. Точки обозначены на чертеже.
8. Предусмотреть мажоритальные фильры, сетки, фильтры, вставки и грунтов. оштукатурить.
9. Предусмотреть гидроизоляцию пола во влажных зонах с заведением на стены до потолка. Согласовать со специалистом.
Предельная толщина штукатурки в проекте 20 мм.

Условные обозначения

| Обозначение на плане | Наименование | Кол-во |
|----------------------|---|----------|
| | Монтаж перегородок из газоблока | |
| | Монтаж ГКЛВ | |
| | Конструкция из ГКЛВ с утеплителем, толщина конструкции - 100 мм | |
| | Гипсовая штукатурка | 210,8 м² |
| | Цементная штукатурка | 47,95 м² |
| | Выбор коммуникаций (КВС, ГВС, канал-вент) | |
| | Вент. отверстие в стене | |
| | Выравнивание стен в помещениях, выдержать угол стены стеной в 90° | 13 шт. |
| | Панельный радиатор отопления | |

Короб из ГКЛВ над санузлом
8,50x2,00x1,20(0,8) м - размер дан до штукатурки и чистого пола



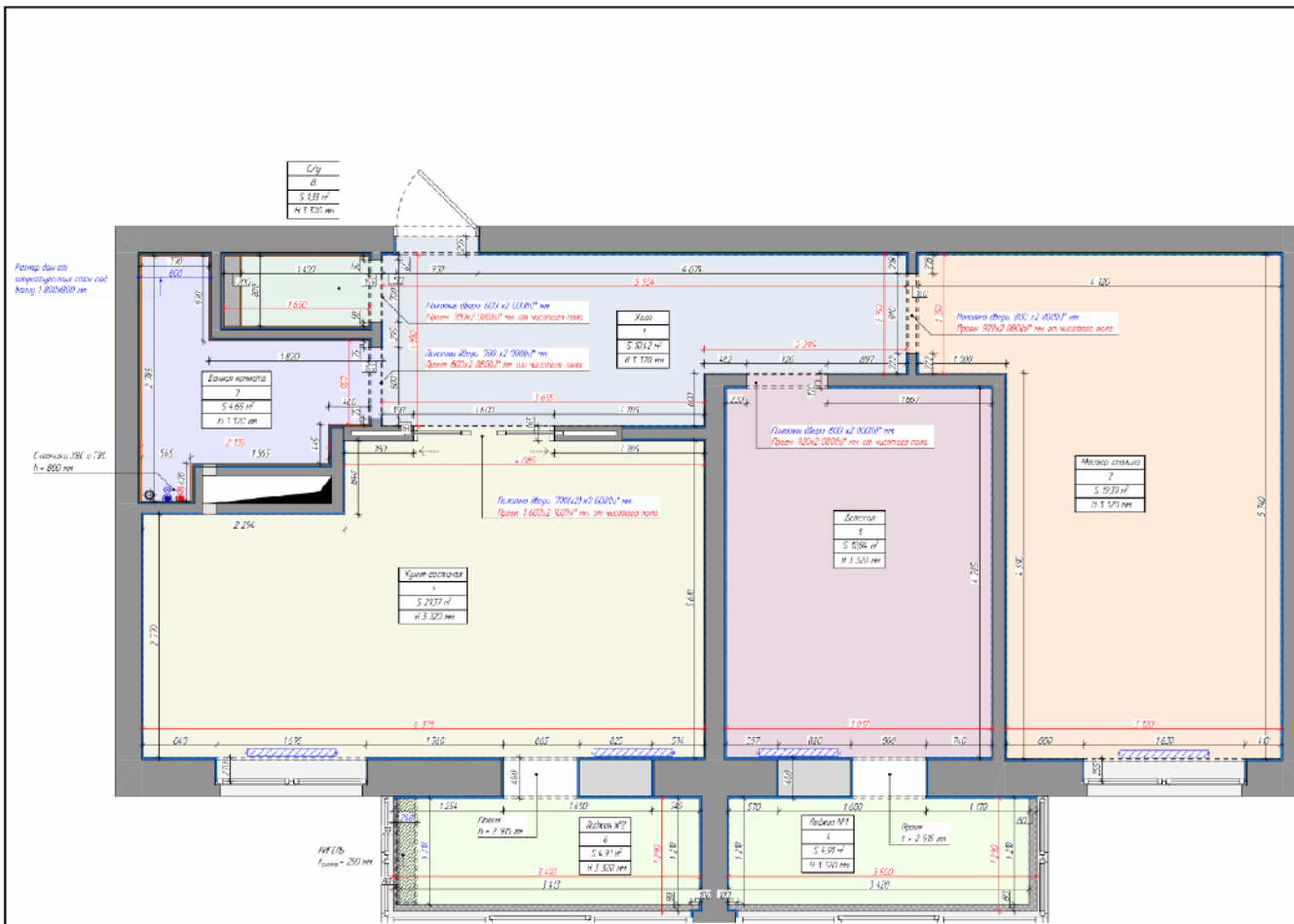
ИВСК 03.05.22-ЭП

Эскизный дизайн-проект интерьера квартиры

План монтажа

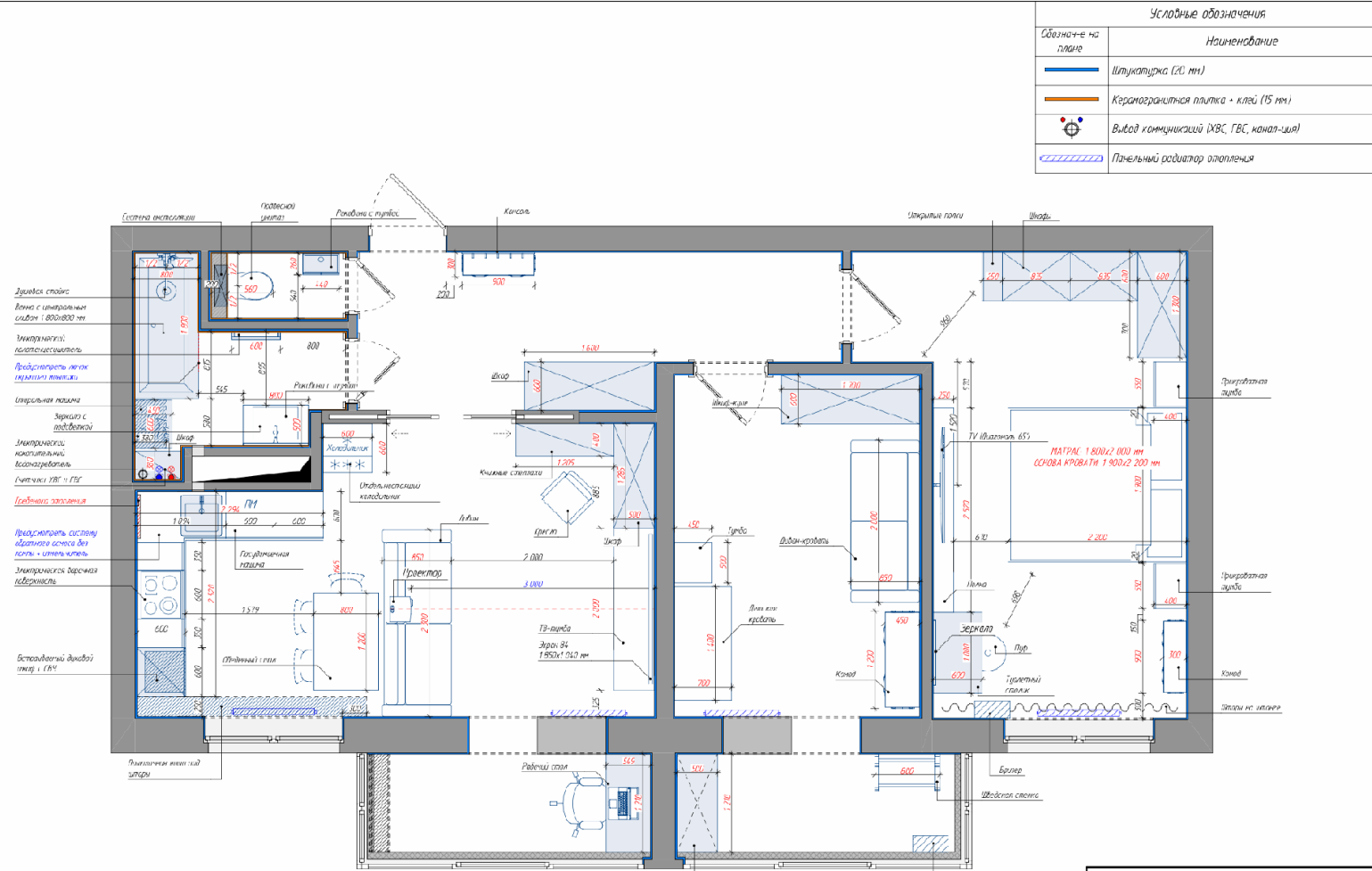
| | | Создан | Лист | Листов |
|----------|-------------|--------|------|--------|
| Дизайнер | Дорова А.В. | ЭП | 03 | - |
| Заказчик | | | | |

План помещений после перепланировки.



| | | |
|---|------|-------|
| НВСК 03/08-22-3П | | |
| Эскизный дизайн-проект интерьера квартиры | | |
| План помещений после перепланировки | | |
| Дизайнер | Лист | Архив |
| Дорова А.В. | 37 | 15 |

Планировочное решение 1.

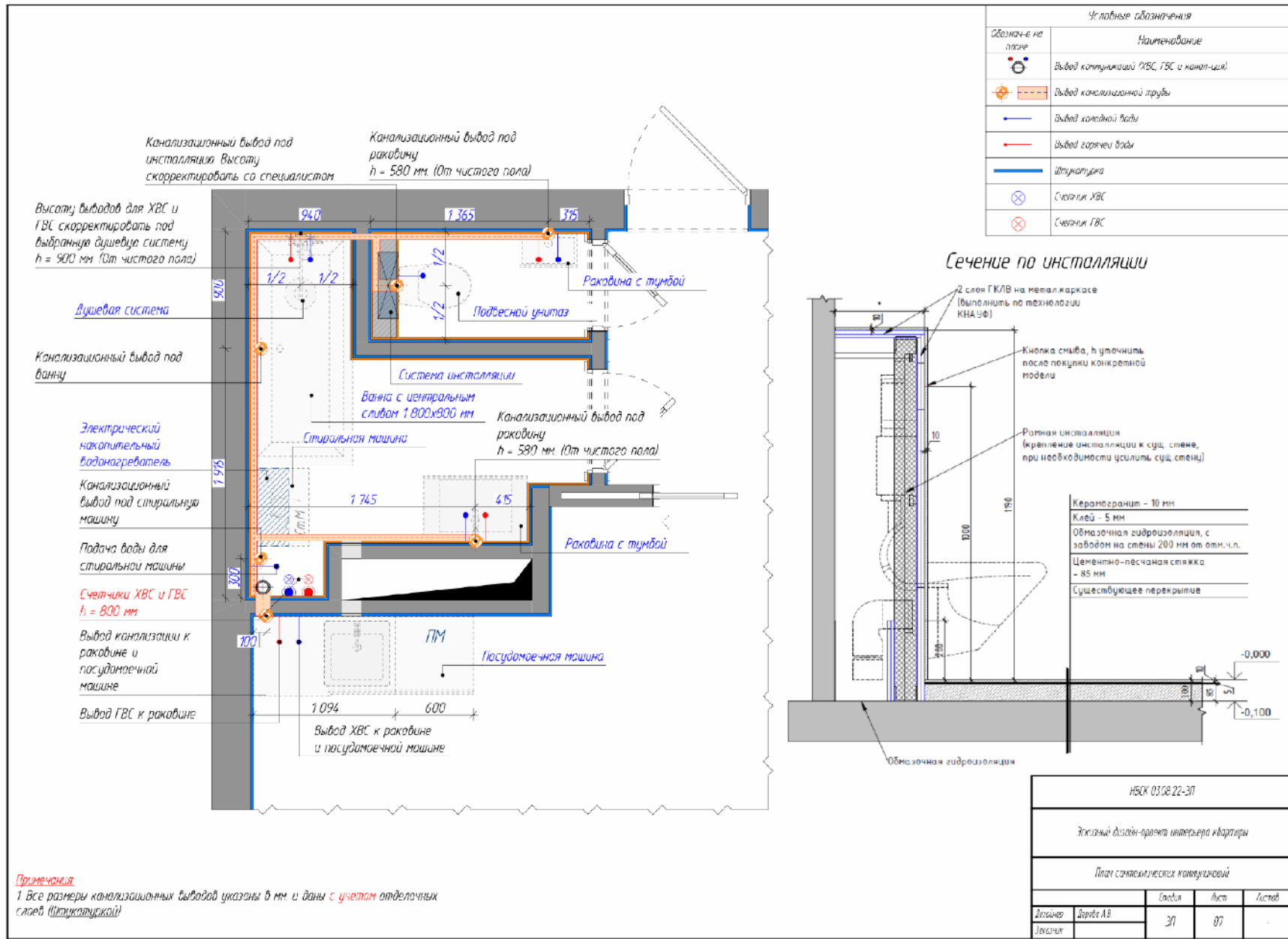


| Условные обозначения | |
|----------------------|--|
| Обозначение на плане | Наименование |
| | Штукатурка (20 мм) |
| | Керамогранитная плитка + клей (15 мм) |
| | Выход коммуникаций (ХВС, ГВС, канализация) |
| | Панельный радиатор отопления |

- Примечания:**
- 1 Высота помещений: - 3,20 м (Высота без учета стяжки)
 - 2 Все размеры указаны в мм и даны с учетом отделочных слоев (Штукатуркой в 20 мм) - В санузлах предусмотрена толщина плитки + клея (15 мм)
 - 3 Размеры, привязки и характеристики кухонного гарнитура согласовать со специалистами после выбора мебели
 - 4 Все размеры мебели уточнить после выполнения отделочных работ, перед заказом выдать изготовителю на пересмотр.

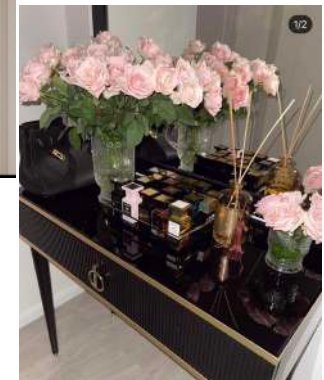
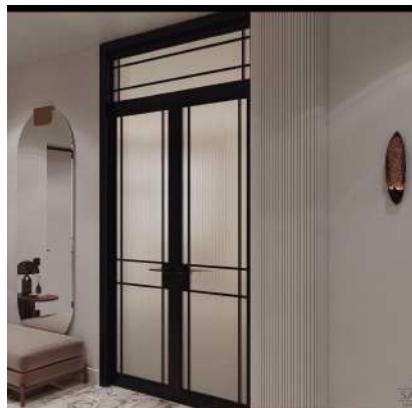
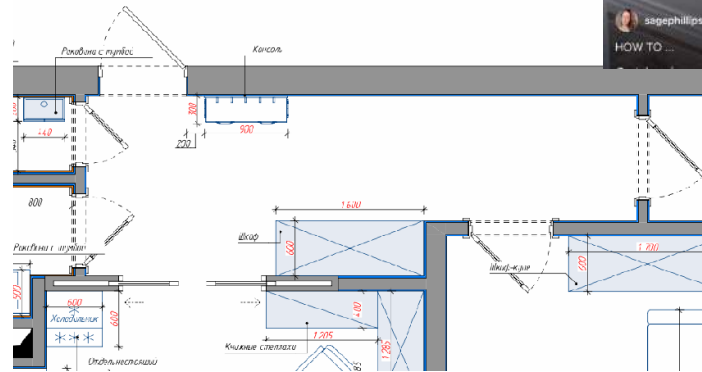
| | | | |
|---|-------------|-------|-----------|
| НВСК 0308-22-ЭП | | | |
| Эскизный дизайн-проект интерьера квартиры | | | |
| План расстановки мебели и сантехники | | | |
| | Стелли | Алекс | Александр |
| Дизайнер | Александр В | ЭП | 06 |
| Заказчик | | | - |

План сантехники.

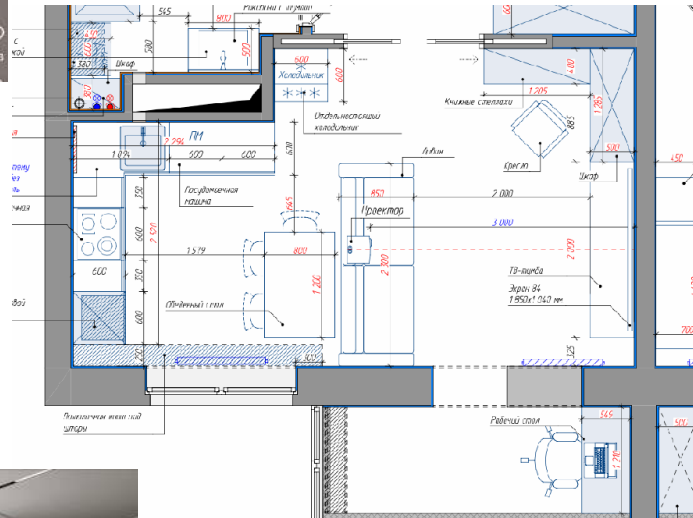
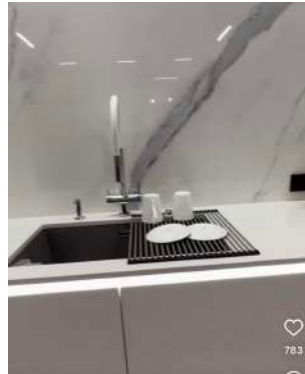


Концепция по помещениям.

Прихожая.



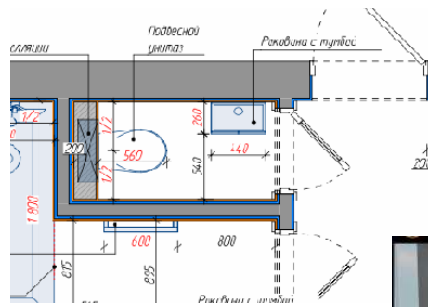
Кухня-гостиная.



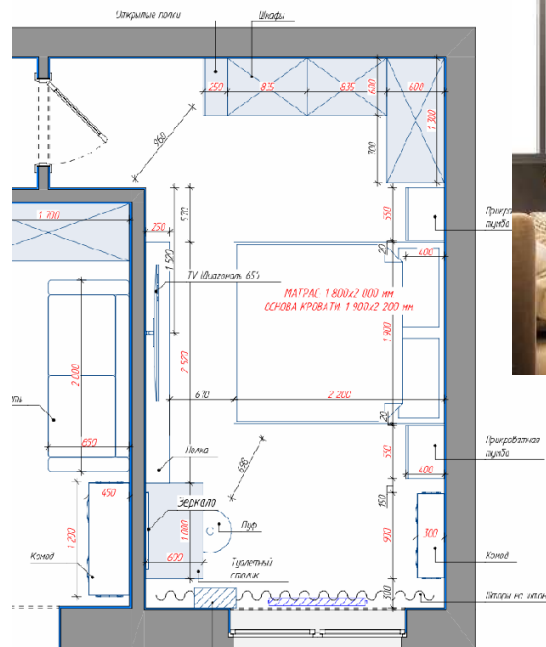
Рабочая зона на балконе и место отдыха.



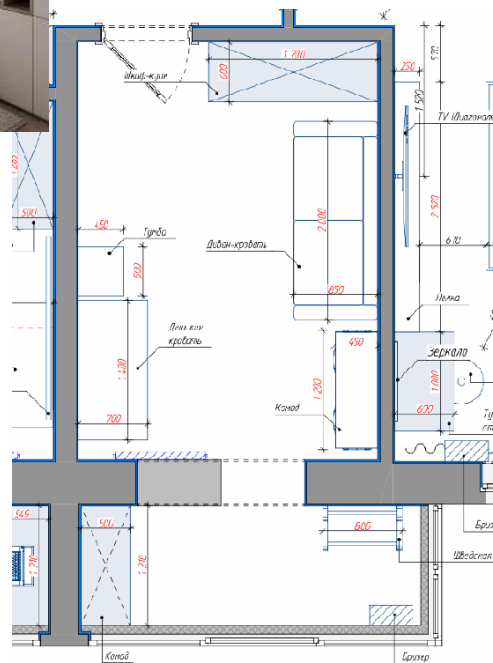
Туалет.



Спальня родителей.
 (Рассмотреть дизайн комнаты в двух цветовых решениях).



Детская комната.
(Концепция детской комнаты находится на доработке от заказчика).



A