

Экспликация помещений		
Номер п/п	Наименование	Площадь, м ²
1	Тамбур - прихожая	4.25
2	С/у №1	5.26
3	С/у №2	2.04
4	Хозяйственное помещение	8.09
5	Кабинет	11.89
6	Спальня №1	14.94
7	Спальня №2	12.49
8	Кухня-гостиная	40.85
9	Коридор	10.00
	Крыльцо (коэф. 0,7)	11.34
	Итого:	121.14

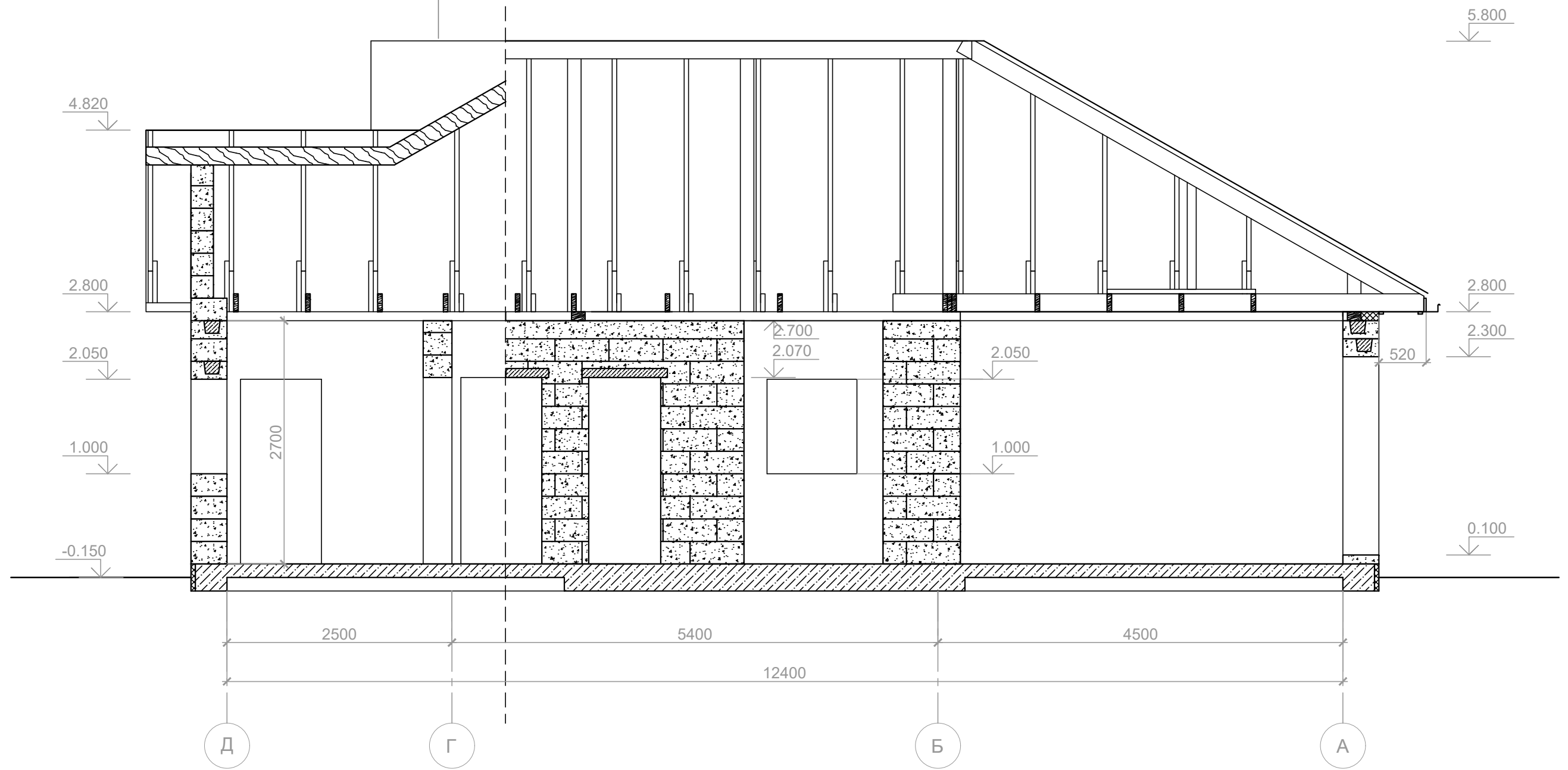
Согласованно

Инв. N подл. | Подп. и дата | Взам. инв. N

						КИД одноэтажный			
						Воронежская обл.			
Изм.	Кол.	Лист	Недок.	Подпись	Дата	Индивидуальный жилой дом	Стадия	Лист	Листов
ГАП							Р	6	26
ГИП									
Н. контроль									
Архитектор		Шатов И.В.				Архитектурный план 1 этажа, М 1:75			

Кликфальц Grand Line 0,5 velur 20; RAL 7024	- 0,5 мм
Обрешетка - доска 150 x 25мм	- 25 мм
Контробрешетка - доска 50 x 25мм	- 25 мм
Гидроизоляционная пленка Grand Line D98	- 3 мм
Стропильная система 50x200 с шагом 640мм	- 200 мм

Разрез 1-1, М 1:50



Согласованно

Взам. инв. N

Подп. и дата

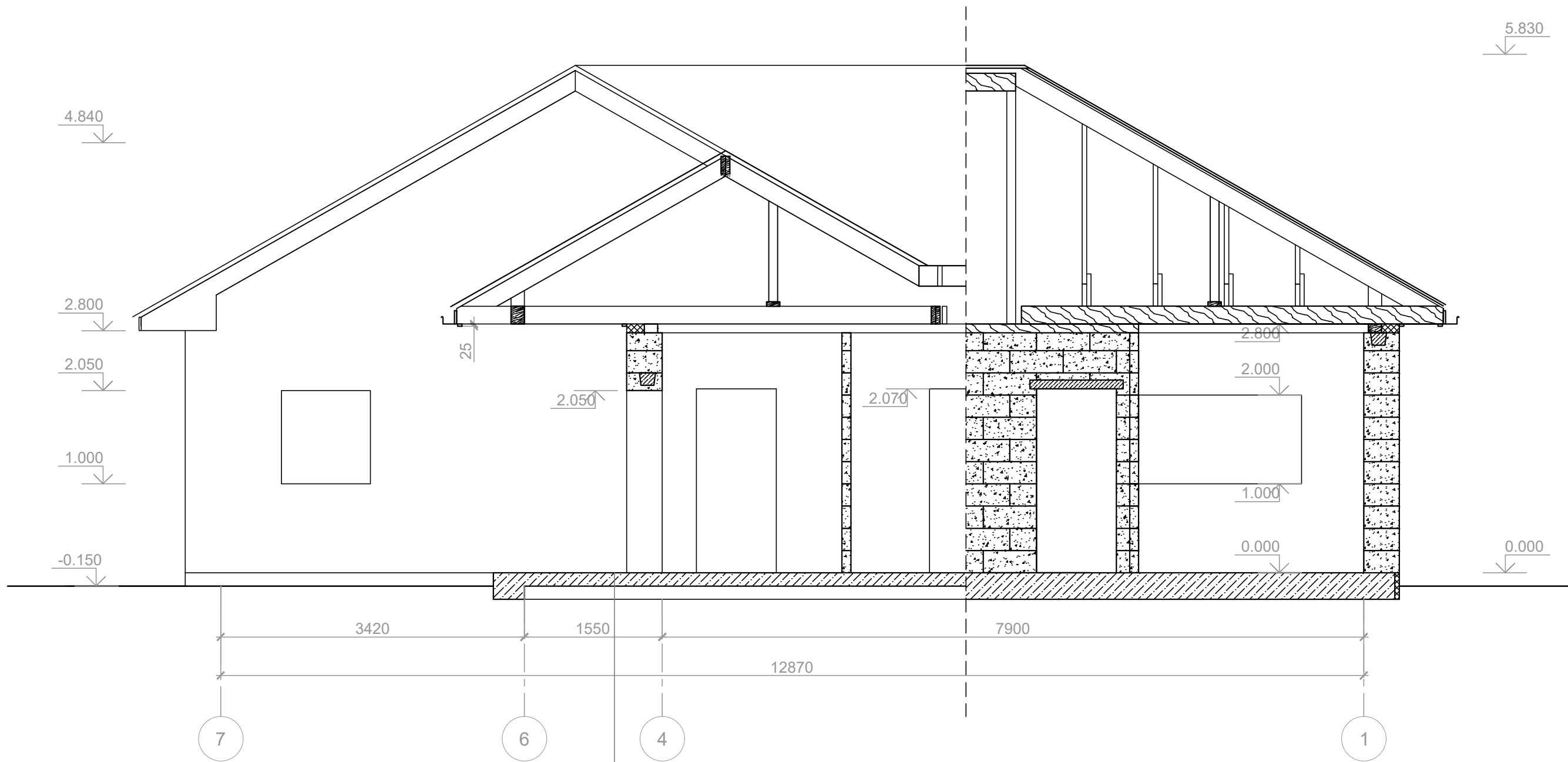
Инв. N подл.

Примечания:

1. Армирование 4 прута Ø12мм - 10,8кг. Хомуты Ø6мм, шаг 0,6м - 1,38кг. Бетон ручной замес - 0,35 м³.
2. Верх металлической колонны замонолитить в U-блок. Низ посадить на анкерные болты 2шт в бетон. Болт 12x200мм. По низу приварить пластину 0,2x0,2м, толщиной 6-8мм.
3. Мауэрлат закрепить шпильками под мауэрлат Ø16мм x 0,5м с шагом 1200 (40шт)

						КИД одноэтажный			
						Воронежская обл.			
Изм.	Кол.	Лист	Недок.	Подпись	Дата	Индивидуальный жилой дом	Стадия	Лист	Листов
ГАП							Р	10	26
ГИП									
Н. контроль									
Архитектор		Шатов И.В.				Разрез 1-1, М 1:50			

Разрез 2-2, М 1:50

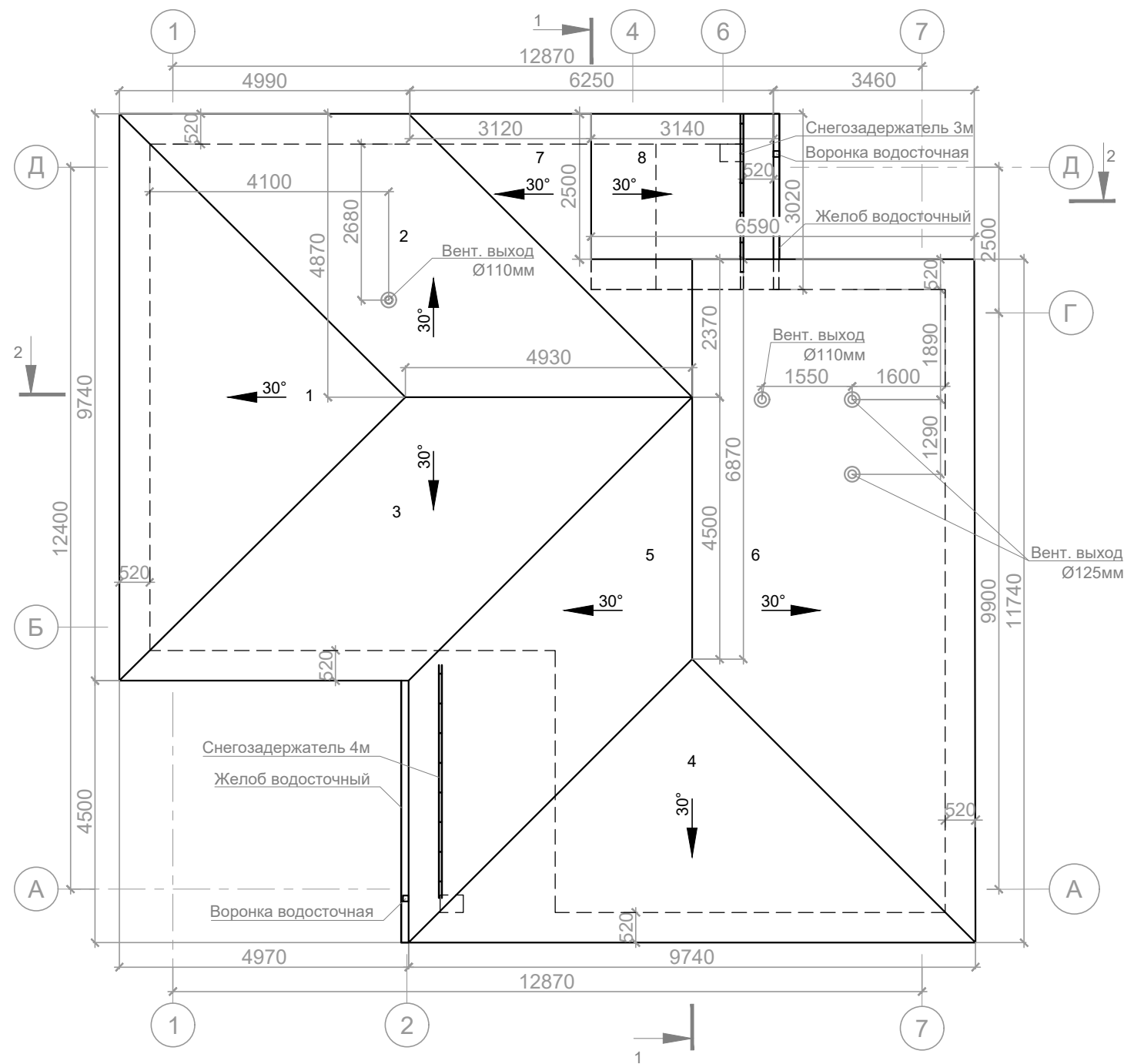


Фундаментная плита	- 150 мм
ЭППС	- 200 мм
Рубероид	- 1 мм
Щебено-песчанная подушка	- 100 мм
Утрамбованный песок	- >=150 мм

Согласованно

Инв. № подл. Подп. и дата. Взам. инв. №

						КИД одноэтажный				
						Воронежская обл.				
Изм.	Кол.	Лист	Недок.	Подпись	Дата	Индивидуальный жилой дом	Стадия	Лист	Листов	
							Р	11	26	
ГАП							Разрез 2-2, М 1:100			
ГИП										
Н. контроль Архитектор Шатов И.В.										



Спецификация материалов на устройство кровли

Поз.	Обозначение	Наименование	Ед.из.	Кол-во	Масса, кг	Примечание
1		Кликфальц Grand Line 0,5 velur 20; $K_{зап}=1.45$	м ²	302.97		RAL 7024
2		Гидроизоляционная пленка Grand Line D98, $K_{зап}=1.15$	м ²	240.28		
3		Лента вентиляционная Grand Line, $K_{зап}=1.1$	м.п.	70.62		
4		Скобы д/степлера	уп	10		
5	ГОСТ 7623-84	Водосточный желоб Optima 125/90 3 м	шт.	3		7.52 м.п.
6	ГОСТ 7623-84	Кронштейн Optima 125/90	шт.	18		шаг 500
7	ГОСТ 7623-84	Соединитель желоба Optima 125/90	шт.	1		
8	ГОСТ 7623-84	Водосточная воронка Optima 125/90	шт.	2		
9	ГОСТ 7623-84	Заглушка Optima 125/90	шт.	4		2 левых, 2 правых
10	ГОСТ 7623-84	Водосточная труба Optima 125/90 3м и 1м	шт.	2 и 2		2 шт - 3 м 2 шт - 1 м
11	ГОСТ 7623-84	Колено 67° Optima 125/90	шт.	6		
12		Хомут	шт.	11		шаг 600
13		Снегозадержатель трубчатый Grand Line	м.п.	7		RAL 7024

Примечание:

1. Устройство стропильной системы и спецификация материалов листы 14-16.
2. Монтаж кровельного покрытия вести согласно ТТК.
3. Раскладку картин фальцевой кровли см. листы 17.
4. Крюк для желоба установить с шагом 500мм. Для лучшего стока воды по желобу в сторону воронки необходимо обеспечить уклон желоба не менее 3 мм на погонный метр. Для этого крюки устанавливаются с вертикальным смещением.
5. Заглушки установить на торцы желоба, не стыкующиеся с другими элементами, (соответственно левую или правую), закрепить стальными заклёпками и обработать стыки кровельным герметиком.

ИТОГО:

Площадь кровли: 208.94 м²
 Длина торцов: 15.01 м.п.
 Длина карнизов: 48,7 м.п.
 Длина коньков: 14.87 м.п.
 Примыкание: 3,71 м.п.32.1 м.п.

Согласованно

Взам. инв. N

Подп. и дата

Инв. N подл.

						КИД одноэтажный		
						Воронежская обл.		
1	1	Зам	1		12.20			
Изм.	Кол.	Лист	Недок.	Подпись	Дата			
ГАП						Индивидуальный жилой дом		
ГИП								
Н. контроль						Р	13	26
Архитектор Шатов И.В.						План кровли, М 1:100		

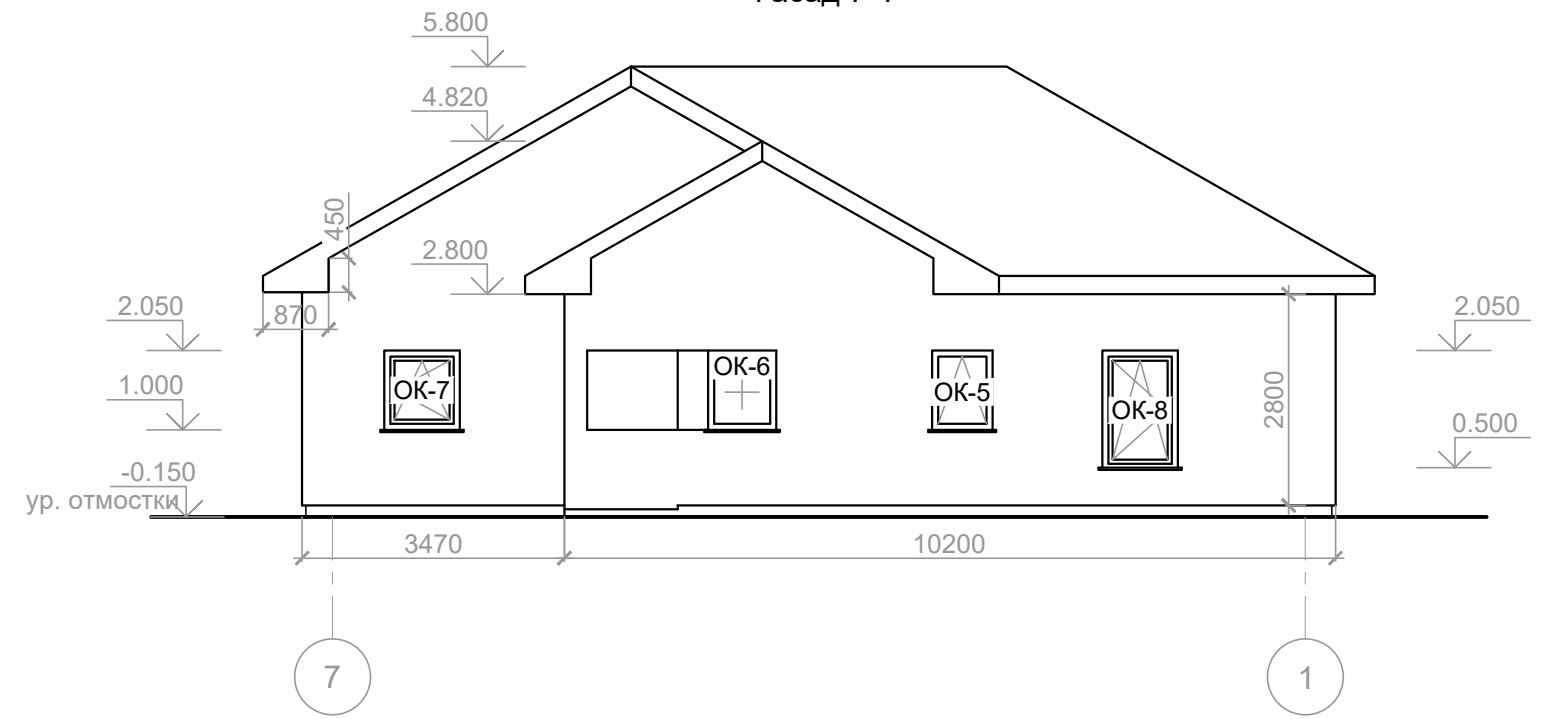
Согласованно

Взам. инв. N

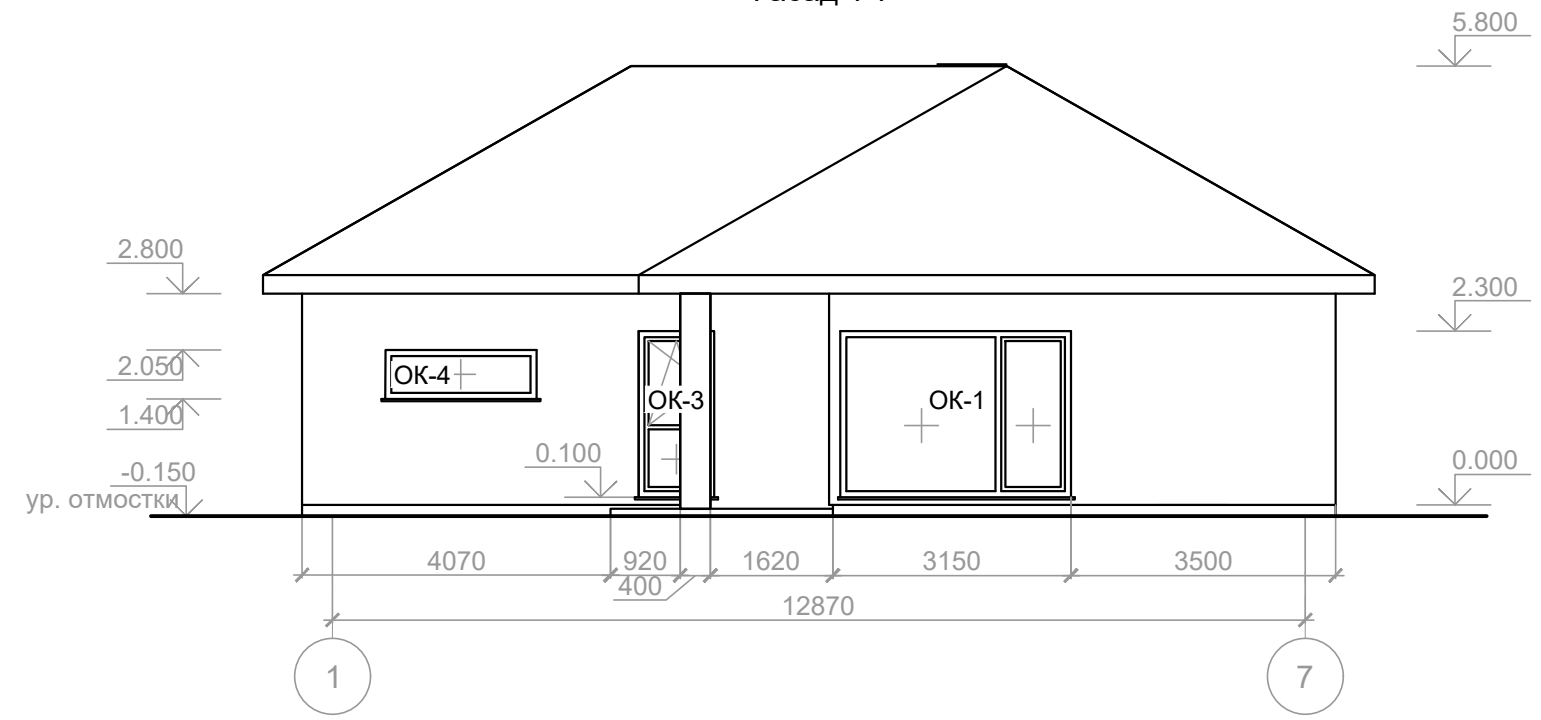
Подп. и дата

Инв. N подл.

Фасад 7-1



Фасад 1-7



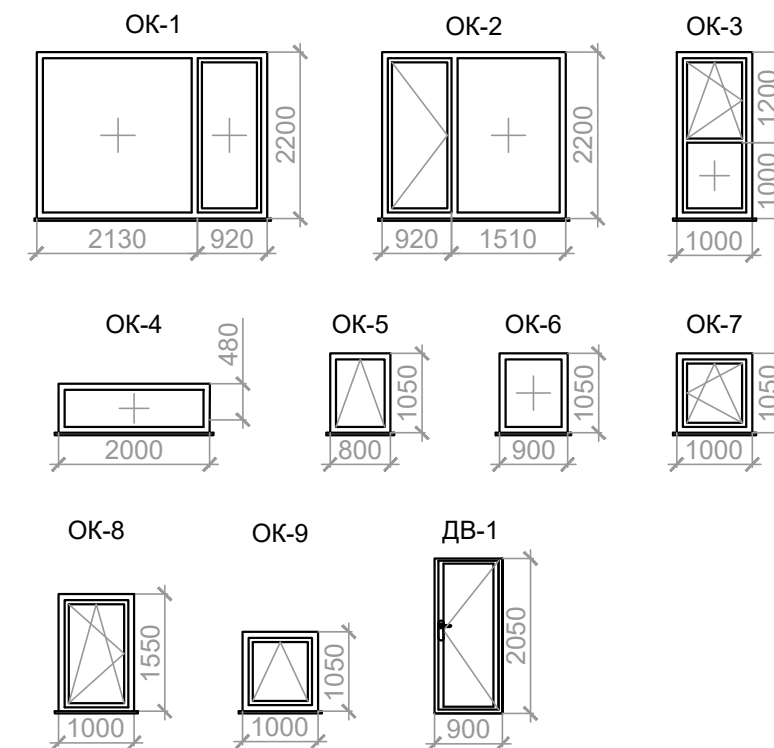
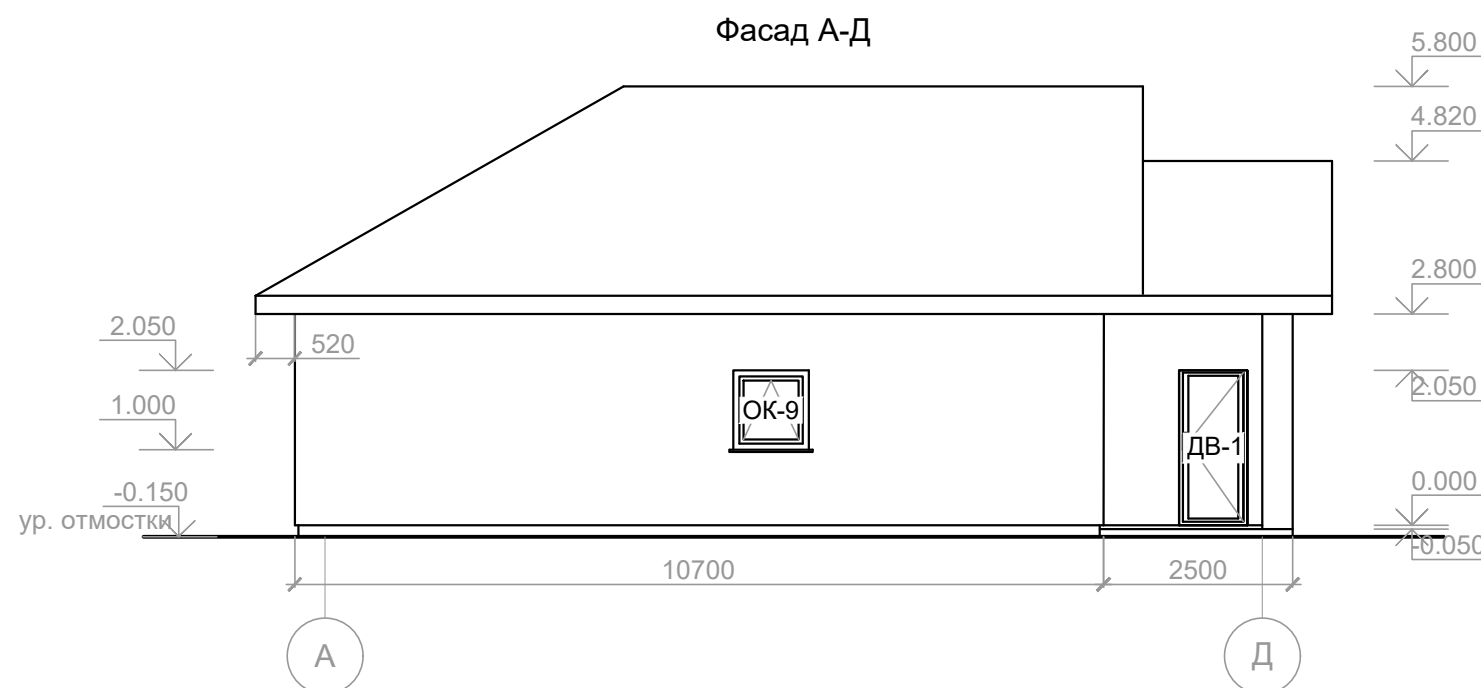
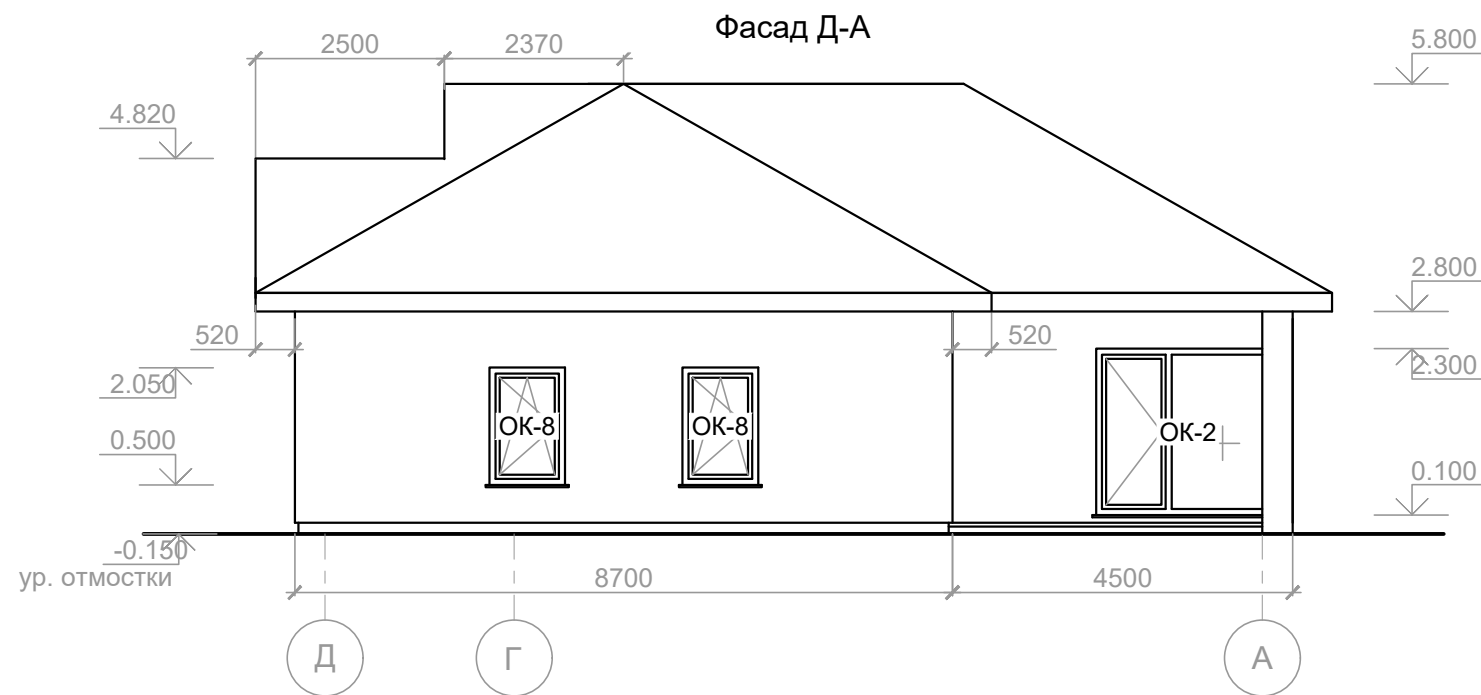
Примечание:

1. Спецификацию заполнения оконных проемов см. лист 24.
2. Установку окон вести согласно ТТК.
3. Ламинация окон односторонняя, RAL 7024.
4. Перед заказом размеры окон уточнить по месту.

						КИД одноэтажный			
						Воронежская обл.			
Изм.	Кол.	Лист	Недок.	Подпись	Дата	Индивидуальный жилой дом	Стадия	Лист	Листов
ГАП							Р	23	26
ГИП									
Н. контроль									
Архитектор		Шатов И.В.				Фасад 7-1, фасад 1-7; М 1:100			

Ведомость заполнения оконных и дверных блоков

Поз.	Обозначение	Наименование	Ед.из.	Кол-во	Масса, кг	Примечание
ОК-1	ГОСТ 30674-99	ПВХ индивид.изготов. 3050x2200(h)	шт.	1		глухое, 2К стеклопакет
ОК-2	ГОСТ 30674-99	ПВХ индивид.изготов. 2430x2200(h)	шт.	1		2К стеклопакет
ОК-3	ГОСТ 30674-99	ПВХ индивид.изготов. 1000x1450(h)	шт.	1		2К стеклопакет
ОК-4	ГОСТ 30674-99	ПВХ индивид.изготов. 2000x650(h)	шт.	1		глухое, 2К стеклопакет
ОК-5	ГОСТ 30674-99	ПВХ индивид.изготов. 800x1050(h)	шт.	1		откидное, 2К стеклопакет
ОК-6	ГОСТ 30674-99	ПВХ индивид.изготов. 900x1050(h)	шт.	1		глухое, 2К стеклопакет
ОК-7	ГОСТ 30674-99	ПВХ индивид.изготов. 1000x1050(h)	шт.	1		поворотно-откидное, 2К стеклопакет
ОК-8	ГОСТ 30674-99	ПВХ индивид.изготов. 1000x1550(h)	шт.	3		поворотно-откидное, 2К стеклопакет
ОК-9	ГОСТ 30674-99	ПВХ индивид.изготов. 1000x1050(h)	шт.	2		откидное, 2К стеклопакет
ДВ-1	ГОСТ 30674-99	Алюм. индивид.изготов. 900x2050(h)	шт.	1		



Примечание:

1. Ламинация окон односторонняя, RAL 7024.
2. Перед заказом размеры окон уточнить по месту.
3. Установку оконных блоков вести согласно ТТК.
4. В конструкцию ДВ-1 устанавливается врезной биометрический замок Selock Hotel Slim снаружи и защелка - внутри.
5. В оконную конструкцию ОК-2 устанавливается врезной замок.

						КИД одноэтажный			
						Воронежская обл.			
Изм.	Кол.	Лист	Недок.	Подпись	Дата	Индивидуальный жилой дом	Стадия	Лист	Листов
ГАП							Р	24	26
ГИП									
Н. контроль									
Архитектор		Шатов И.В.				Фасад Д-А, фасад А-Д; М 1:100			

Согласованно

Взам. инв. N

Подп. и дата

Инв. N подл.