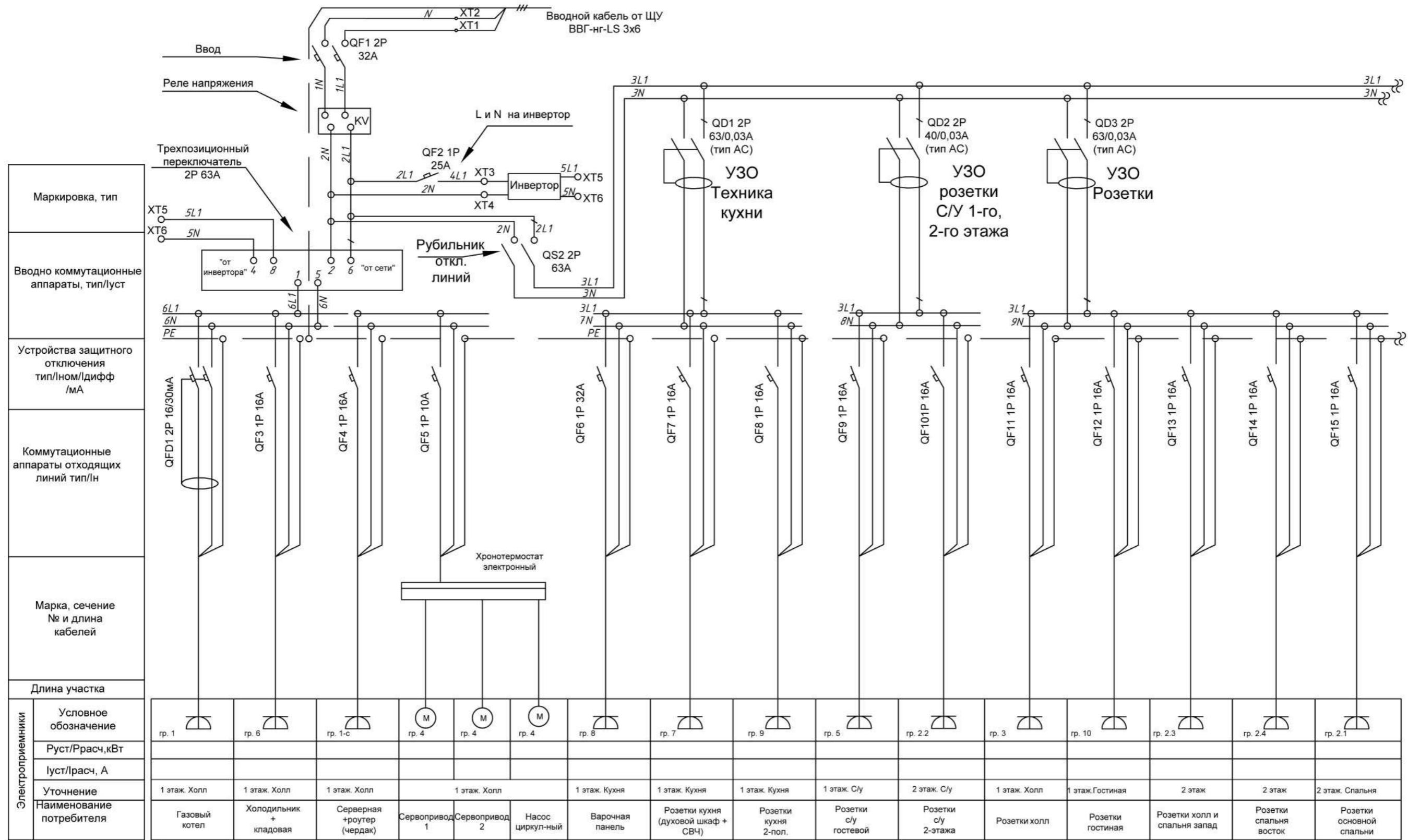


Поз.	Наименование	Примечание
	Титульный лист	
1	Обще данные	
2	Однолинейная схема распределительного щита ЩР. (лист 1)	
3	Однолинейная схема распределительного щита ЩР. (лист 2)	
4	План расположения сетей освещения 1-го этажа	
5	План расположения розеточных сетей 1-го этажа	
6	План расположения сетей освещения 2-го этажа	
7	План расположения розеточных сетей 2-го этажа	
8	План расположения сетей освещения чердака	
9	План расположения розеточных сетей чердака	
10	Схема заземления	

Согласованно


Взам. инв. №	
Подп. и дата	
Инв. № подл.	

						05.06.2020 _AP			
						Воронежская обл.			
Изм.	Кол.	Лист	№ док.	Подпись	Дата				
						ЭОМ	Стадия	Лист	Листов
ГАП							Р	1	13
ГИП									
Архитектор		Шатов И.В.							
						Общие данные			



Неотключаемые линии

Электроприемники	Длина участка															
	Условное обозначение	группы	группы	группы	группы	группы	группы	группы	группы	группы	группы	группы	группы	группы	группы	группы
Руст/Ррасч, кВт																
луст/Лрасч, А																
Уточнение	1 этаж. Холл	1 этаж. Холл	1 этаж. Холл	1 этаж. Холл			1 этаж. Кухня	1 этаж. Кухня	1 этаж. Кухня	1 этаж. С/у	2 этаж. С/у	1 этаж. Холл	1 этаж. Гостиная	2 этаж	2 этаж	2 этаж. Спальня
Наименование потребителя	Газовый котел	Холодильник + кладовая	Серверная + роутер (чердак)	Сервопривод 1	Сервопривод 2	Насос циркуляционный	Варочная панель	Розетки кухня (духовой шкаф + СВЧ)	Розетки кухня 2-пол.	Розетки с/у гостевой	Розетки с/у 2-этажа	Розетки холл	Розетки гостиная	Розетки холл и спальня запад	Розетки спальня восток	Розетки основной спальни

Примечание: при установке инвертора произвести разделение нулей от сети и от инвертора

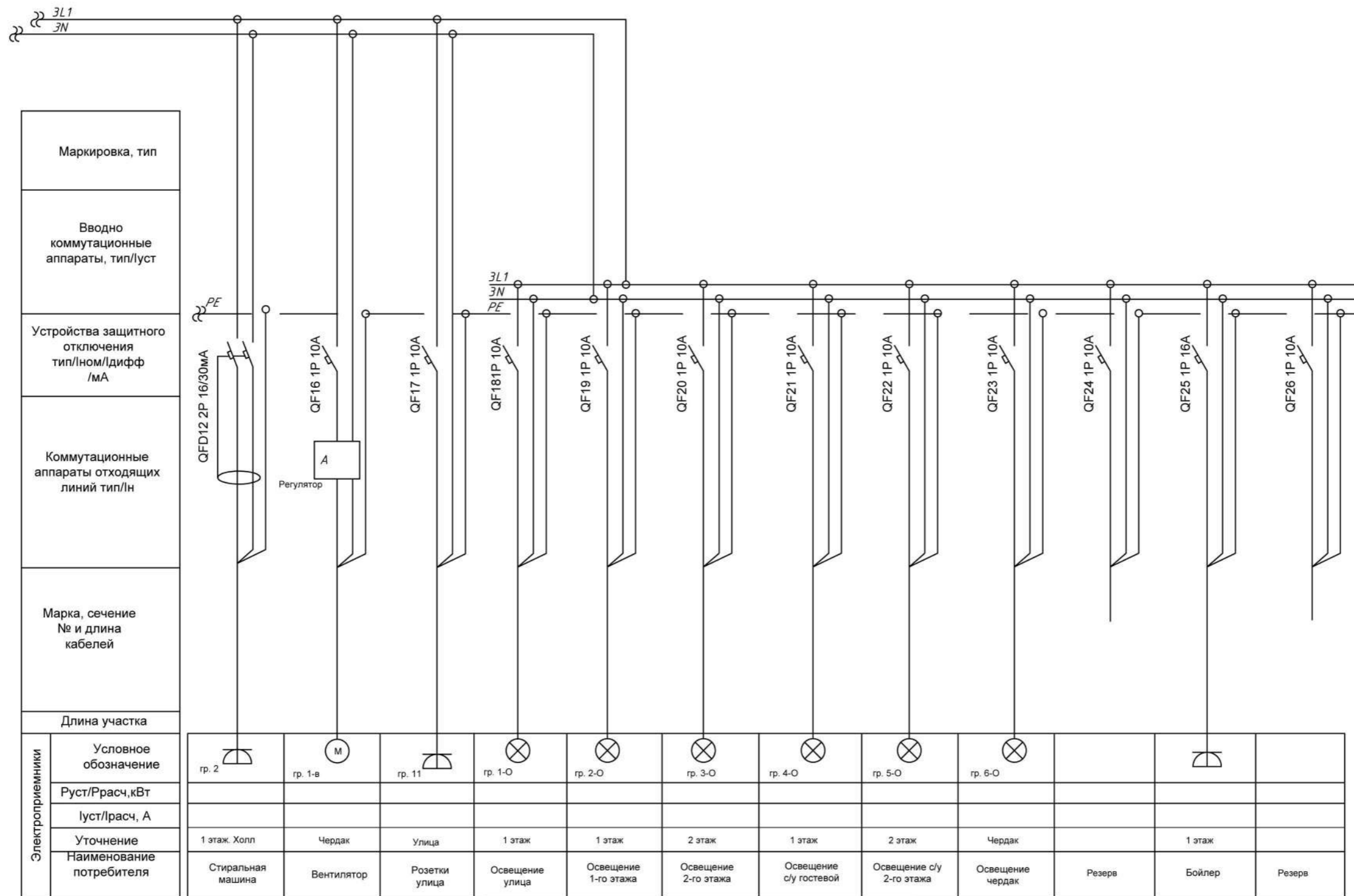
						05.06.2020_AP			
						Воронежская обл.			
Изм.	Кол.	Лист	№ док.	Подпись	Дата				
ГАП						ЭОМ	Стадия	Лист	Листов
ГИП							Р	2	13
Архитектор				Шатов И.В.			Однолинейная схема распределительного щита ЩР (лист 1)		

Согласованно

Взам. инв. N

Подп. и дата

Инв. N подл.



Маркировка, тип	
Вводно коммутационные аппараты, тип/луст	
Устройства защитного отключения тип/Ином/дифф /мА	
Коммутационные аппараты отходящих линий тип/лн	
Марка, сечение № и длина кабелей	
Длина участка	
Электроприемники	

Условное обозначение	гр. 2	гр. 1-в	гр. 11	гр. 1-О	гр. 2-О	гр. 3-О	гр. 4-О	гр. 5-О	гр. 6-О		
Руст/Расч, кВт											
луст/расч, А											
Уточнение	1 этаж. Холл	Чердак	Улица	1 этаж	1 этаж	2 этаж	1 этаж	2 этаж	Чердак	1 этаж	
Наименование потребителя	Стиральная машина	Вентилятор	Розетки улица	Освещение улица	Освещение 1-го этажа	Освещение 2-го этажа	Освещение с/у гостевой	Освещение с/у 2-го этажа	Освещение чердак	Резерв	Бойлер

Согласованно

Инв. № подл.	Подп. и дата	Взам. инв. №
--------------	--------------	--------------

						05.06.2020 _AP			
						Воронежская обл.			
Изм.	Кол.	Лист	№ док.	Подпись	Дата				
ГАП						ЭОМ	Стадия	Лист	Листов
ГИП							Р	3	13
Архитектор			Шатов И.В.						
							Однолинейная схема распределительного щита ЩР. (лист 2)		

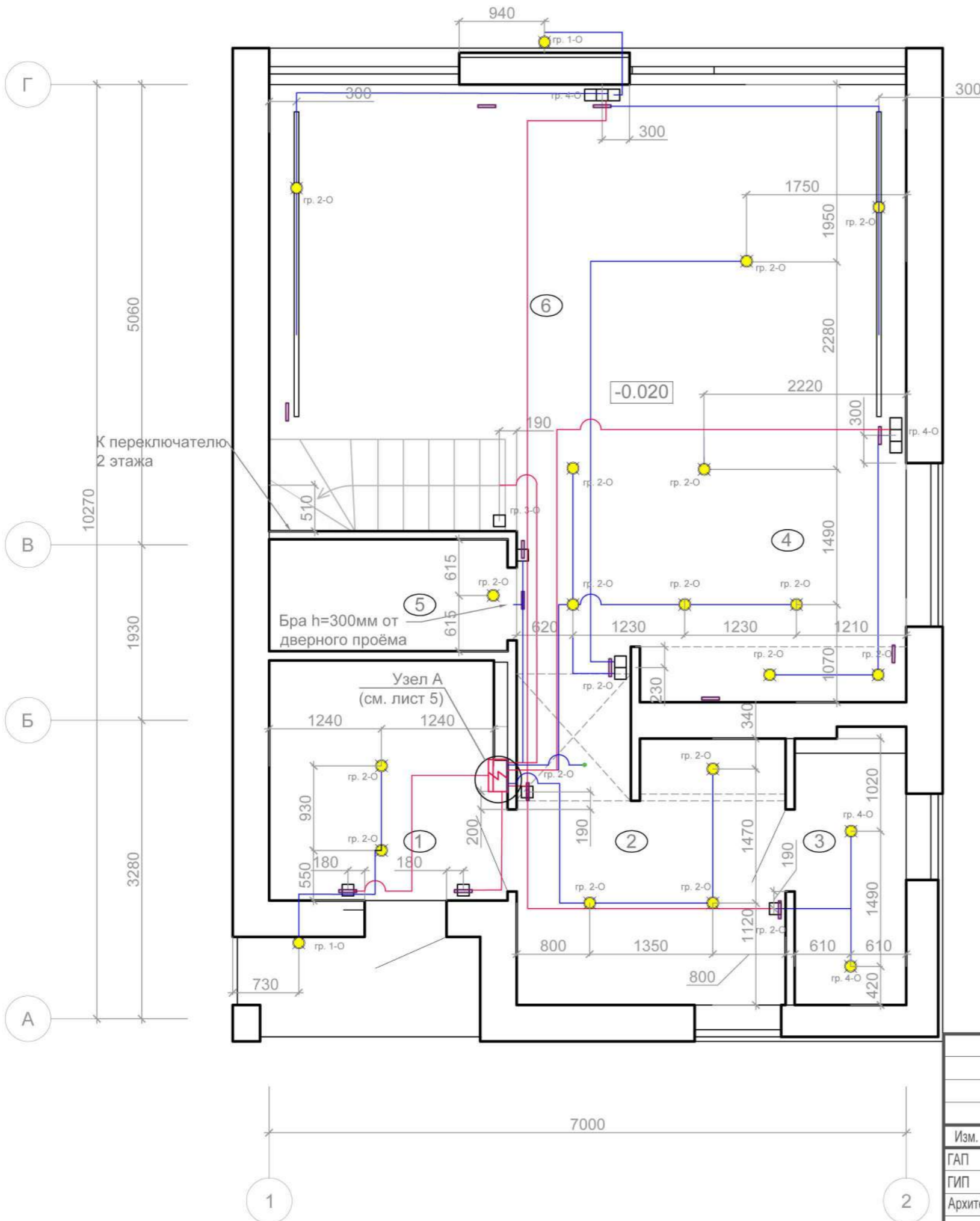
№П/П	Наименование	Площадь; м2	Осве-ть; Лк	Светово- поток; Лм
1	Тамбур	6,74	50	506
2	Холл	9,87	50	740
3	Гостевой санузел	3,69	50	277
4	Кухня*	12,89	150	2900
5	Кладовая	2,65	75	298
6	Гостиная-столовая	29,73	150	6689

Условные обозначения

	Светильник
	1а, 2х, и 3х постовые рамки, подрозетники объединять в блоки
	Выключатель одноклавишный, h=900 мм
	Переключатель, h=900 мм
	ЩР
	Щсс
	Коробка распределительная, h=2750
	Подъем на отм. +2.930 (гр. 5-7)

Примечания:

1. Все выключатели устанавливаются на высоте 900мм;
2. Проводка делается под потолком в защитной ПВХ гофре и крепится специальными клипсами;
3. Высоты всех электроустановочных изделий указаны от уровня чистого пола до центра э. изделия или блока изделий в "условных обозначениях" или выноской на плане указана другая высота;
4. При использовании ПЛК для управления светом, все выключатели и переключатели меняются на кнопки без фиксации;
5. Кабель в местах пролегания по стене должен быть плоским, устанавливаться строго вертикально, без защитной гофры;
6. Распаячные коробки должны устанавливаться либо под натяжным потолком, либо в каркасных перегородках с последующей установкой ревизионного люка;
7. Спецификация см. листы 11-13



Согласованно

Взам. инв. N

Подп. и дата

Инв. N подл.

05.06.2020 \_AP

Воронежская обл.

Изм.	Кол.	Лист	Недок.	Подпись	Дата
ГАП					
ГИП					
Архитектор		Шатов И.В.			

ЭОМ	Стадия	Лист	Листов
	Р	4	13

План расположения сетей освещения 1-го этажа

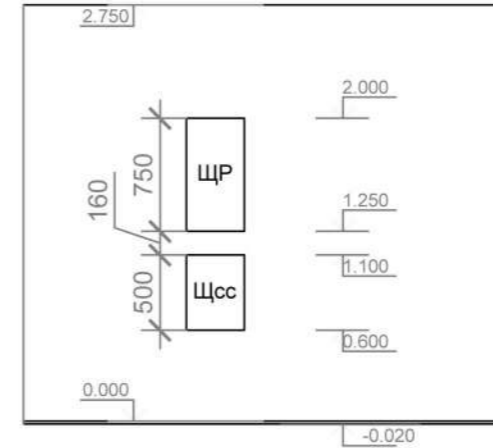


№П/П	Наименование	Площадь; м2	Осве-ть; Лк	Светово- поток; Лм
1	Тамбур	6,74	50	506
2	Холл	9,87	50	740
3	Гостевой санузел	3,69	50	277
4	Кухня*	12,89	150	2900
5	Кладовая	2,65	75	298
6	Гостиная-столовая	29,73	150	6689

Условные обозначения

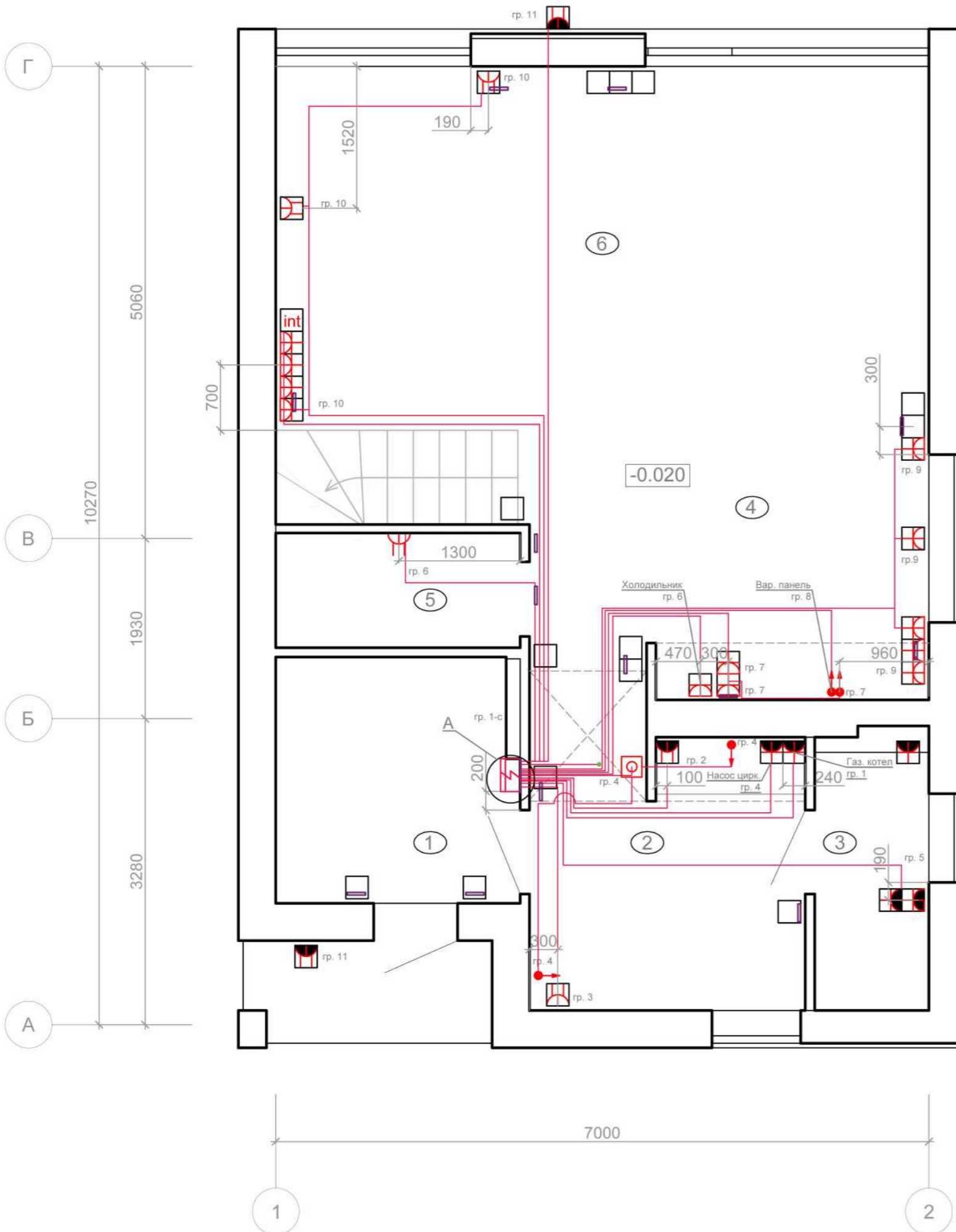
	1а, 2х, и 3х постовые рамки, подрозетники объединять в блоки
	Розетка, встраиваемая с заземлением, h=900 мм
	Сдвоенная розетка, встраиваемая с заземлением, h=900 мм
	ЩР
	Щсс
	Терморегулятор
	Электровывод
	Коробка распределительная, h=2750
	Подъем на отм. +2.930 (гр. 2.1-2.4)

Узел А, М1:50



Примечание:

1. Все выключатели устанавливаются на высоте h=900мм;
2. Проводка делается под потолком в защитной ПВХ гофре и крепится специальными клипсами;
3. Все розетки без указания высоты на маркировке делать на отметке h=300мм;
4. Высоты всех электроустановочных изделий указаны от уровня чистого пола до центра э. изделия или блока изделий в "условных обозначениях" или выноской на плане указана другая высота;
5. При использовании ПЛК для управления светом, все выключатели и переключатели меняются на кнопки без фиксации;
6. Кабель в местах пролегания по стене должен быть плоским, устанавливаться строго вертикально, без защитной гофры;
7. Распаячные коробки должны устанавливаться либо под натяжным потолком, либо в каркасных перегородках с последующей установкой ревизионного люка;
8. Все электровыводы, подключение которых не предусмотрено проектом делать с запасом в 500мм, концы кабеля должны быть изолированы;
9. Под заземляющий кабель предусмотрена гильза;
10. Кабель медный силовой 3х6 ВВГ-Пнг(А)-LS ок(N,PE)-0,66 на ввод в дом померить по месту строительства;
11. Спецификация см. листы 11-13



05.06.2020 \_AP

Воронежская обл.

Изм.	Кол.	Лист	№док.	Подпись	Дата
ГАП					
ГИП					
Архитектор		Шатов И.В.			

ЭОМ	Стадия	Лист	Листов
	Р	5	13

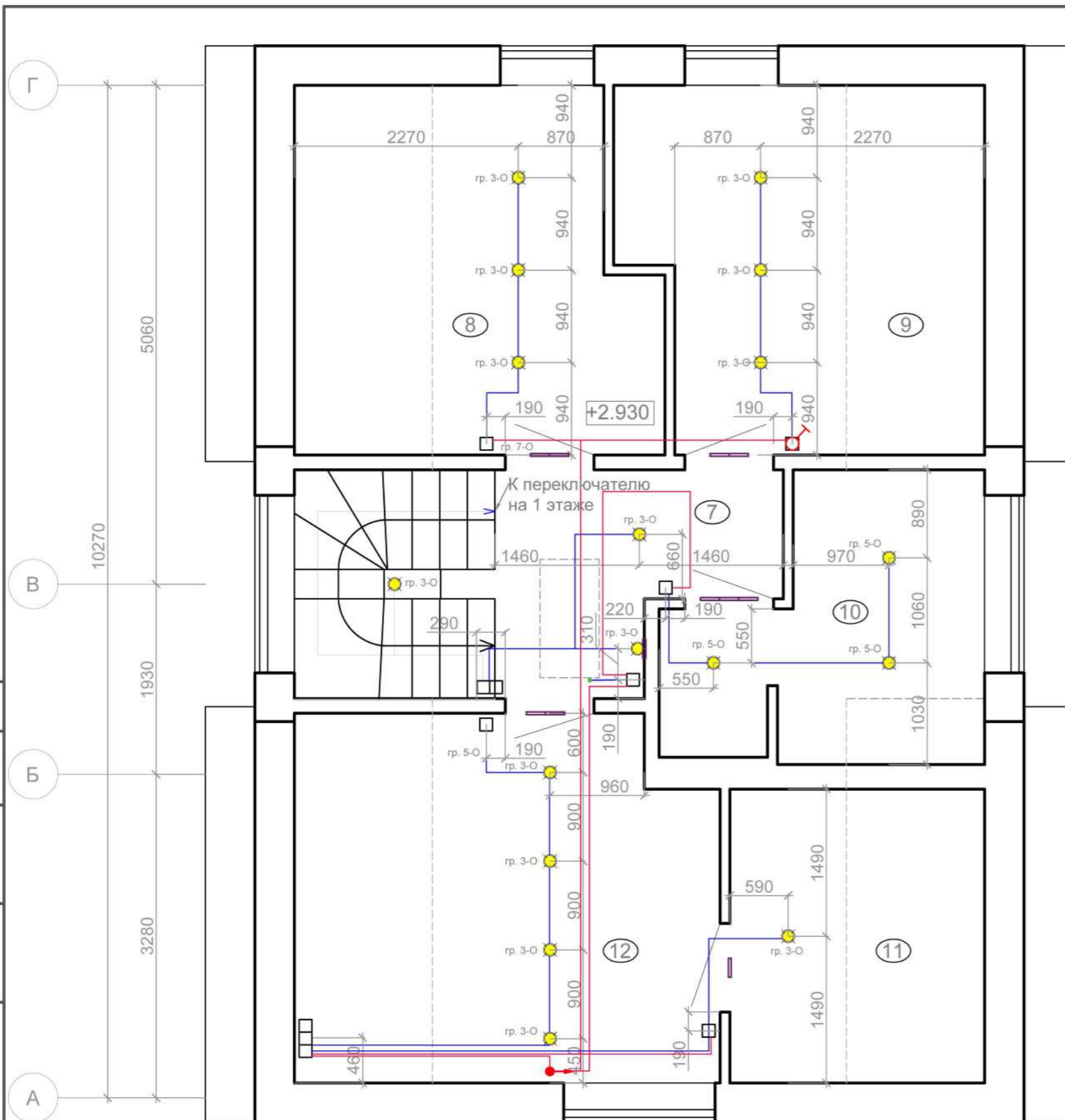
План расположения розеточных сетей 1-го этажа

Согласованно

Взам. инв. №

Подп. и дата

Инв. № подл.



№П/П	Наименование	Площадь; м2	Осве-ть; Лк	Светово- поток; Лм
7	Холл 2ого эт.	5,53	60	498
8	Спальня запад	12,91	150	2905
9	Спальня восток	12,91	150	2905
10	Санузел 2ого эт.	7,79	50	584
11	Гардероб	7,70	75	866
12	Основная спальня	15,60	150	3510
13	Чердак			
	Крыльцо (коэф. 0,7)	2,00		
	<b>ИТОГО</b>	<b>130,01</b>		

Условные обозначения	
	Светильник
	1а, 2х, и 3х постовые рамки, подрозетники объединять в блоки
	Выключатель одноклавишный, h=900 мм
	Переключатель, h=900 мм
	Коробка распределительная, h=2500
	Подъем на отм. +5.920 (гр. 1-с, 1-в, 6-О)

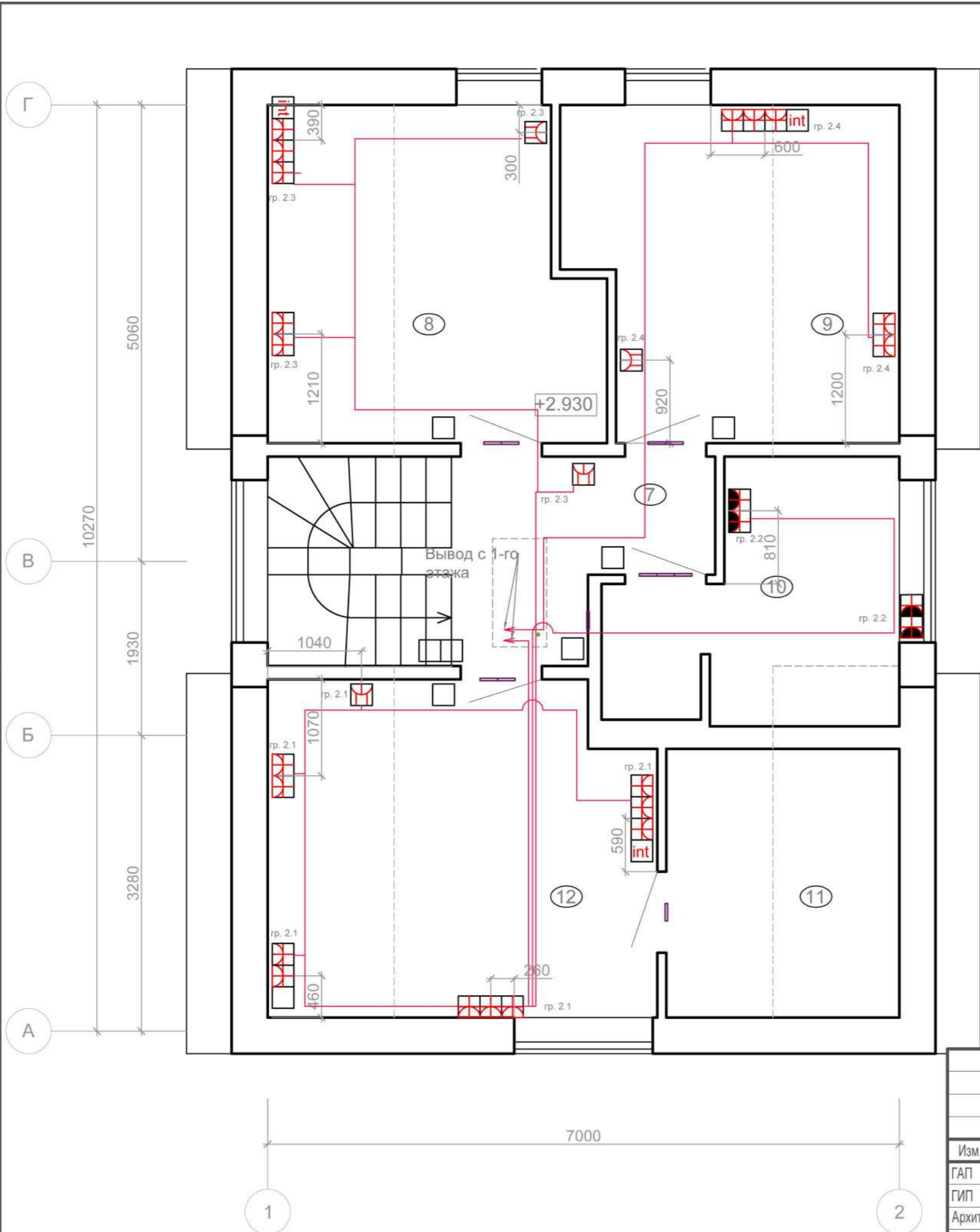
- Примечание:
1. Все выключатели устанавливаются на высоте 900мм;
  2. Проводка делается под потолком в защитной ПВХ гофре и крепится специальными клипсами;
  3. Высоты всех электроустановочных изделий указаны от уровня чистого пола до центра э. изделия или блока изделий в "условных обозначениях" или выноской на плане указана другая высота;
  4. При использовании ПЛК для управления светом, все выключатели и переключатели меняются на кнопки без фиксации;
  5. Кабель в местах пролегания по стене должен быть плоским, устанавливаться строго вертикально, без защитной гофры;
  6. Кабель в каркасных перегородках прокладывать в защитной ПВХ гофре;
  7. Распаячные коробки должны устанавливаться либо под натяжным потолком, либо в каркасных перегородках с последующей установкой ревизионного люка;
  8. Светильник на чердаке вешается посередине помещения;
  9. Спецификация см. листы 11-13

Согласованно	
Взам. инв. Н	
Подп. и дата	
Инв. Н подл.	



						05.06.2020 _AP			
						Воронежская обл.			
Изм.	Кол.	Лист	Недок.	Подпись	Дата	ЭОМ	Стадия	Лист	Листов
ГАП							Р	6	13
ГИП									
Архитектор		Шатов И.В.				План расположения сетей освещения 2-го этажа			





№П/П	Наименование	Площадь; м2	Осве-ть; Лк	Светово-поток; Лм
7	Холл 2ого эт.	5,53	60	498
8	Спальня запад	12,91	150	2905
9	Спальня восток	12,91	150	2905
10	Санузел 2ого эт.	7,79	50	584
11	Гардероб	7,70	75	866
12	Основная спальня	15,60	150	3510
13	Чердак			
	Крыльцо (коэф. 0,7)	2,00		
	<b>ИТОГО</b>	<b>130,01</b>		

Условные обозначения	
	1а, 2х, и 3х постовые рамки, подрозетники объединять в блоки
	Розетка, встраиваемая с заземлением, h=900 мм
	Сдвоенная розетка, встраиваемая с заземлением, h=900 мм
	Интернет розетка
	Электровывод
	Коробка распределительная, h=2500
	Подъем на отм. +5.920 (гр. 1-с, 1-в, 6-О)

- Примечание:
1. Все выключатели устанавливаются на высоте h=900мм;
  2. Проводка делается под потолком в защитной ПВХ гофре и крепится специальными клипсами;
  3. Все розетки без указания высоты на маркерровке делать на отметке h=300мм;
  4. Высоты всех электроустановочных изделий указаны от уровня чистого пола до центра э. изделия или блока изделий в "условных обозначениях" или выноской на плане указана другая высота;
  5. При использовании ПЛК для управления светом, все выключатели и переключатели меняются на кнопки без фиксации;
  6. Кабель в местах пролегания по стене должен быть плоским, устанавливаться строго вертикально, без защитной гофры;
  7. Кабель в каркасных перегородках прокладывать в защитной ПВХ гофре;
  8. Распаячные коробки должны устанавливаться либо под натяжным потолком, либо в каркасных перегородках с последующей установкой ревизионного люка;
  9. Накладная розетка на чердаке устанавливается по середине помещения;
  10. Все электровыводы подключение которых непредусмотрены проектом делать с запасом в 500мм, концы кабеля должны быть заизолированы;
  11. Спецификация см. листы 11-13

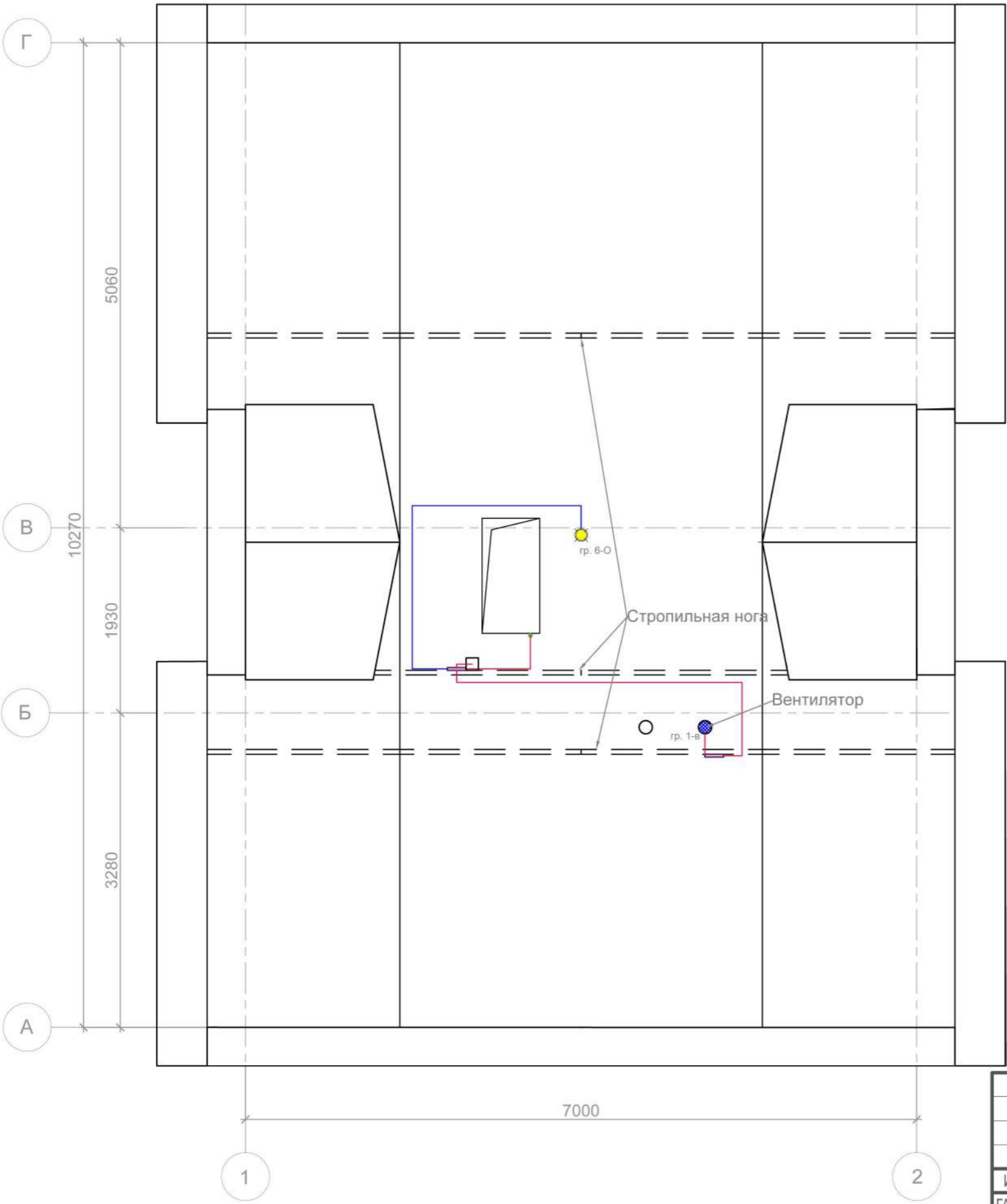
Согласованно

Взам. инв. Н

Подп. и дата

Инв. Н подл.

						05.06.2020 _AP			
						Воронежская обл.			
Изм.	Кол.	Лист	Недок.	Подпись	Дата				
ГАП									
ГИП									
Архитектор		Шатов И.В.				ЭОМ	Стадия	Лист	Листов
							Р	7	13
План расположения розеточных сетей 1-го этажа									



Условные обозначения	
	Светильник
	1а, 2х, и 3х постовые рамки, подрозетники объединять в блоки
	Выключатель одноклавишный, h=900 мм
	Коробка распределительная, h=2500
	Подъем с отм. +5.920

Примечание:

1. Проводка делается в защитной ПВХ гофре и крепится специальными клипсами;
2. Кабель в местах пролегания по стропильным ногам устанавливается строго вертикально, в защитной гофре;
3. Распаячные коробки должны устанавливаться на стропильные ноги;
4. Светильник на чердаке вешается посередине помещения;
5. Спецификация см. листы 11-13

Согласованно

Инв. N подл.	Подп. и дата	Взам. инв. N

05.06.2020 _AP					
Воронежская обл.					
Изм.	Кол.	Лист	№ док.	Подпись	Дата
ГАП					
ГИП					
Архитектор		Шатов И.В.			
ЭОМ				Стадия	Лист
				Р	8
				Листов	13
План расположения сетей освещения чердака					

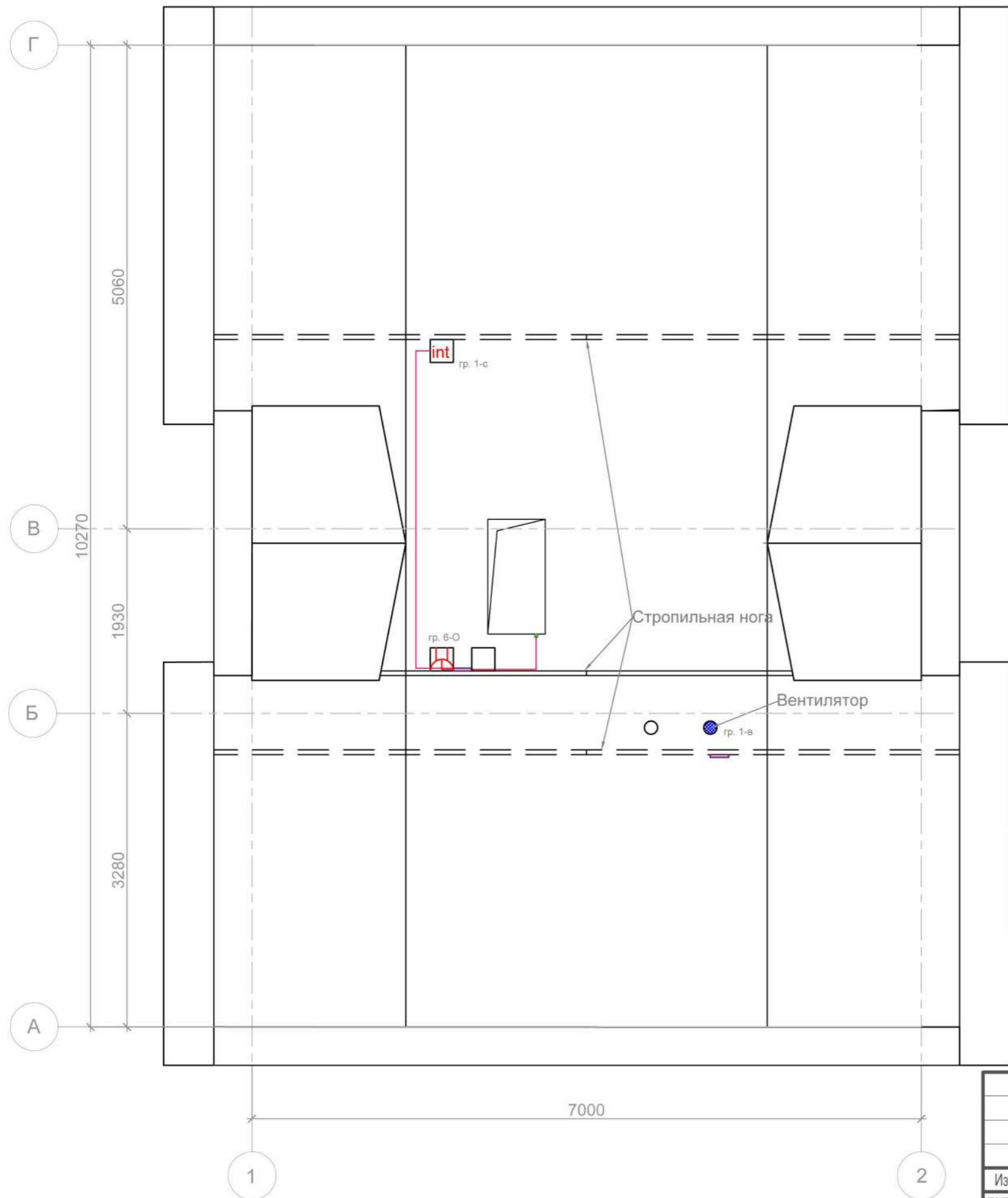


Согласованно

Взам. инв. N

Подп. и дата

Инв. N подл.



Условные обозначения	
	1а, 2х, и 3х постовые рамки, подрозетники объединять в блоки
	Сдвоенная розетка, встраиваемая с заземлением, h=900 мм
	Интернет розетка
	Коробка распределительная, h=2500
	Подъем с отм. +5.920

Примечание:

1. Проводка делается в защитной ПВХ гофре и крепиться специальными клипсами;
2. Кабель в местах пролегания по стропильным ногам устанавливаться строго вертикально, в защитной гофре;
3. Распаячные коробки должны устанавливаться на стропильные ноги;
4. Светильник на чердаке вешается посередине помещения;
5. Спецификация см. листы 11-13

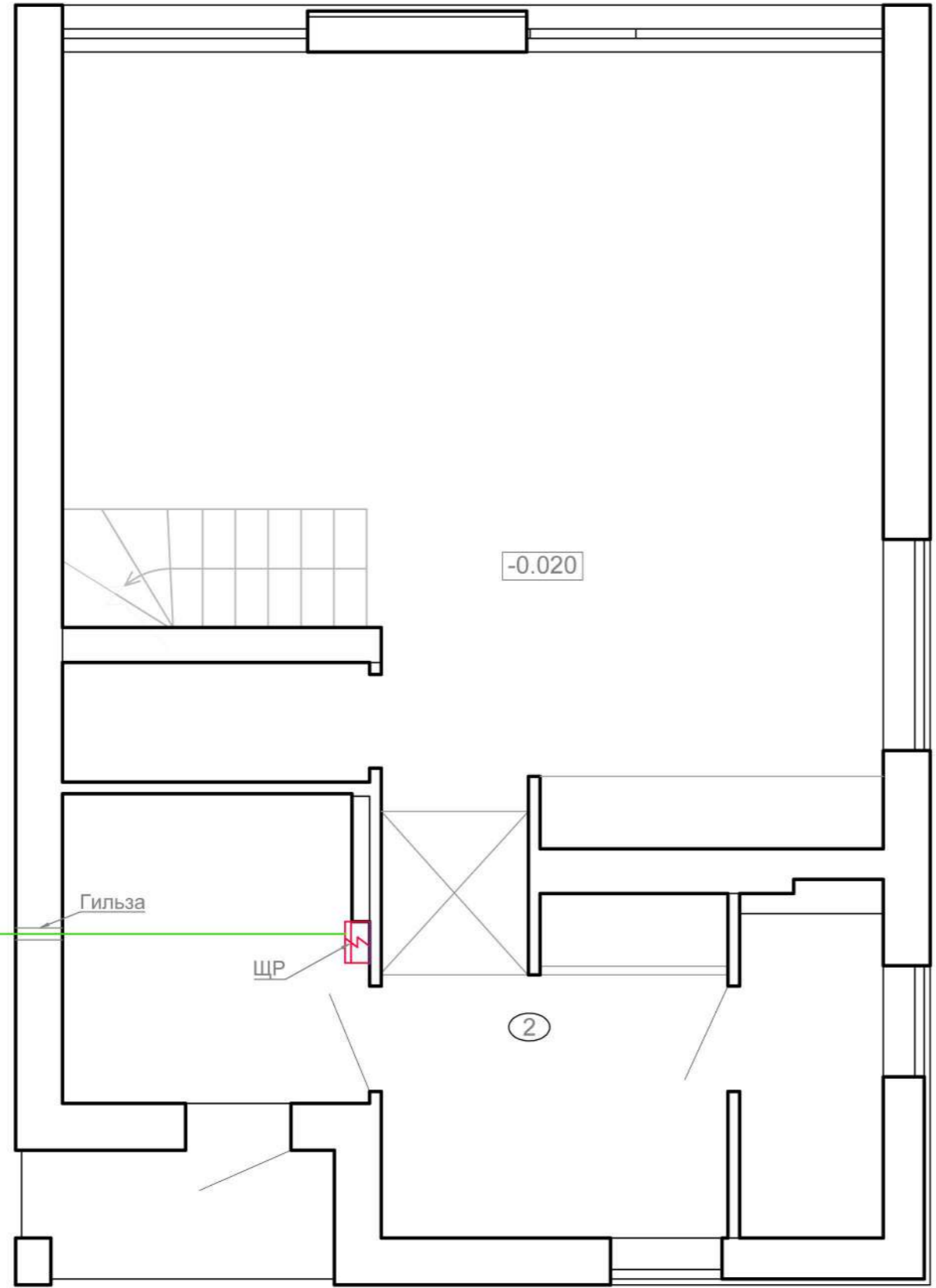
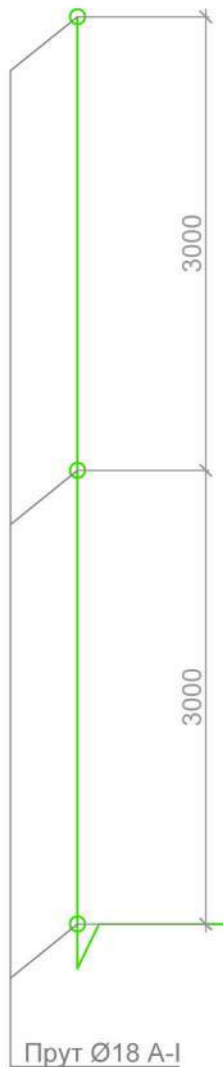
						05.06.2020 _AP				
						Воронежская обл.				
Изм.	Кол.	Лист	Недок.	Подпись	Дата	ЭОМ		Стадия	Лист	Листов
ГАП								Р	9	13
ГИП										
Архитектор		Шатов И.В.								
						План расположения розеточных сетей чердака				

Согласованно

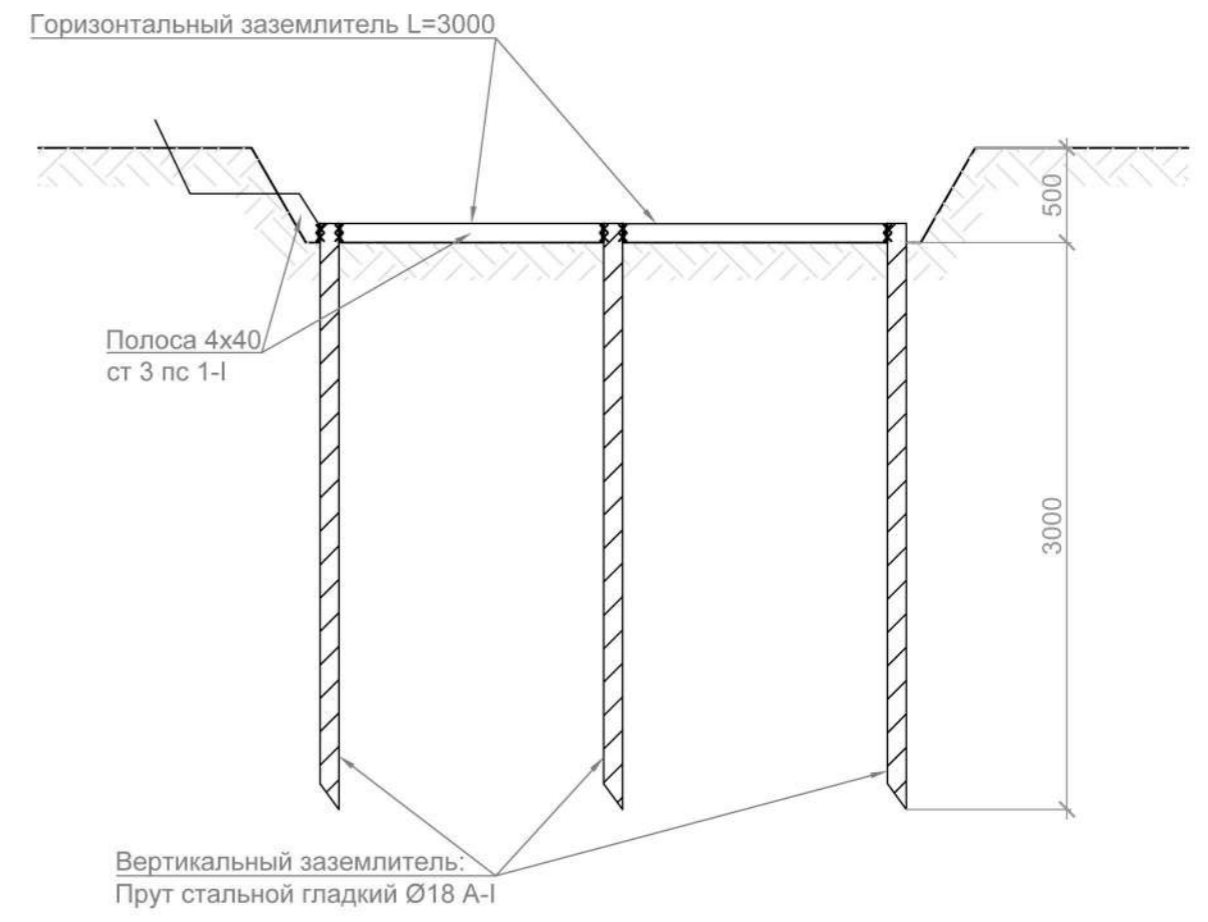
Взам. инв. N

Подп. и дата

Инв. N подл.



Узел устройства заземления, М1:40



- Примечание:
1. Под заземляющий кабель предусмотрена гильза;
  2. Кабель медный силовой 3х6 ВВГ-Пнг(А)-LS ок(N,PE)-0,66 на ввод в дом померить по месту строительства;
  3. Спецификация см. листы 11-13

						05.06.2020 _AP			
						Воронежская обл.			
Изм.	Кол.	Лист	№ док.	Подпись	Дата	ЭОМ	Стадия	Лист	Листов
ГАП							Р	10	13
ГИП									
Архитектор		Шатов И.В.				Схема заземления			

Позиция	Наименование и техническая характеристика	Тип, марка, обозначение документа, опросного листа	Код оборудования, изделия, материала	Завод-изготовитель	Единица измерения	Количество	Масса единицы, кг	Примечание
1	2	3	4	5	6	7	8	9
Спецификация кабелепроводов								
1	Кабель медный силовой 3x2,5 ВВГнг(А)-LS ок(N,PE)-0,66	ГОСТ 31996-2012		Монэл	м.п.	400		
2	Кабель медный силовой 3x1,5 ВВГнг(А)-LS ок(N,PE)-0,66	ГОСТ 31996-2012		Монэл	м.п.	400		
3	Кабель медный силовой 3x6 ВВГнг(А)-LS ок(N,PE)-0,66	ГОСТ 31996-2012		Энергокабель	м.п.			На электроплиту и ввод по факту
4	Провод установочный повышенной гибкости ПуГВ(ПВЗ) 10мм	ГОСТ 22483-2012			м.п.	35		Желто-зеленый
5	Провод установочный повышенной гибкости ПуГВ(ПВЗ) 6мм	ГОСТ 22483-2012			м.п.	5		Синий
6	Провод установочный повышенной гибкости ПуГВ(ПВЗ) 6мм	ГОСТ 22483-2012			м.п.	5		Белый
7	Труба гофрированная ПВХ d=20мм с протяжкой	ГОСТ 32126.1-2013		IEK	м.п.	400	0.034	Серый
8	Труба гофрированная ПВХ d=25мм с протяжкой	ГОСТ 32126.1-2013		DKC	м.п.	25	0.068	
Спецификация электрической арматуры								
9	Коробка распределительная С/У D100x40мм	ГОСТ Р 50827.3-2009		HEGEL	шт.	15		
10	Коробка распределительная D65x45мм IP55 с гермоввод.			Schneider Electric	шт.	2		
11	Коробка распределительная 100x100x50мм IP55 с гермоввод.	ГОСТ Р 50827.3-2009		HEGEL	шт.	20		
12	Коробка распределительная D65x45 мм IP55 с гермоввод.	ГОСТ Р 50827.3-2009		Schneider Electric	шт.	5		
13	Коробка установочная D68x45 мм блочная	ГОСТ Р 50827.3-2009		HEGEL	шт.	84		
14	Клемма без пасты с рычажком (только для медных проводов) 3x0,14...4мм.кв.	ГОСТ IEC 60884-1-2013		WAGO	шт.	23		
15	Выключатель 1-клав. О/У 10А/250В ЭТЮД	ГОСТ Р 52565-2006		Schneider Electric	шт.	1		Белый
16	Выключатель 1-клав. С/У 10А/250В ЭТЮД	ГОСТ Р 52565-2006		Schneider Electric	шт.	18		Белый
17	Переключатель 1-клав. С/У 10А/250В ЭТЮД	ГОСТ Р 52565-2006		Schneider Electric	шт.	6		Белый
18	Вилка 2Р+Е прямая 16А белая			Legrand	шт.	2		
19	Розетка на кабель 2Р+Е 16А черная			IEK	шт.	2		
20	Розетка открытой установки с з/к 1-я 16А/250В ЭТЮД	ГОСТ IEC 60884-2-1-2016		Schneider Electric	шт.	3		Белый
21	Розетка открытой установки с з/к 2-я 16А/250В ЭТЮД	ГОСТ IEC 60884-2-1-2016		Schneider Electric	шт.	2		Белый

Согласованно

Взам. инв. N

Подп. и дата

Инв. N подл.

						05.06.2020 _AP		
						Воронежская обл.		
Изм.	Кол.	Лист	Недок.	Подпись	Дата			
ГАП								
ГИП								
Архитектор		Шатов И.В.						
						ЭОМ		
						Р	11	13
						Сводная спецификация		

Позиция	Наименование и техническая характеристика	Тип, марка, обозначение документа, опросного листа	Код оборудования, изделия, материала	Завод-изготовитель	Единица измерения	Количество	Масс единицы, кг	Примечание
1	2	3	4	5	6	7	8	9
22	Розетка скрытой установки без 3/К 16А/250В ЭТЮД	ГОСТ IEC 60884-2-1-2016		Schneider Electric	шт.	11		Белый
23	Розетка скрытой установки с 3/К 16А/250В ЭТЮД	ГОСТ IEC 60884-2-1-2016		Schneider Electric	шт.	2		Белый
24	Розетка открытой установки с 3/К 16А/250В IP44 крышка шторки ЭТЮД	ГОСТ IEC 60884-2-1-2016		Schneider Electric	шт.	2		Белый
	Спецификация электроосветительных элементов							
25	Патрон подвешной керамический E27			IEK	шт.	23		
26	Лампа накаливания E27 75Вт 230В	ГОСТ 2239-79		Philips	шт.	23		
27	Прожектор светодиодный Elementary 20W 1300lm IP65 3000K $\frac{1}{20}$	ГОСТ Р 54350-2015		Gauss	шт.	2		
	Спецификация элементов на устройство распределительного щита							
28	Распределительный щит ЩР 1-фазный			"ЭнергоСфера"	шт.	1		
29	Щкаф внутреннего монтажа на 24М(28М) с винтовыми N/PE			ABB	шт.	1		
30	Регулятор скорости SB033 220В (1,8А)				шт.	1		
	Спецификация материалов на устройство интернета							
31	ITK Кабель связи витая пара U/UTP, кат. 5Е, 4 пары 24AWG ПВХ				м.п.	200		Серый
	Спецификация крепежных изделий							
32	Дюбель-хомут 11-18мм нейлон	ГОСТ Р МЭК 62275-2015		КВТ	уп.	6		600 шт.
33	Дюбель-хомут Т-образный 6-12мм нейлон	ГОСТ Р МЭК 62275-2015		КВТ	уп.	2		200 шт.
34	Дюбель-хомут нейлоновый Т-образный 5-10мм			КВТ	уп.	2		200 шт.
35	Дюбель универсальный 6x37 полипропилен	ГОСТ Р МЭК 62275-2015		Tech-Krep	уп.	6		2100 шт.
36	Стяжка кабельная (хомут) 205 x 3,6 мм черная	ГОСТ Р МЭК 62275-2015	7TAG054360R0229	ABB	уп.	7		700 шт.
37	Саморез СГД 4,7x75(А)	ГОСТ 1144-80			уп.	1		25 шт.
38	Саморез ШСГМ 3,5x25 (А)	ГОСТ 1144-80		Tech-Krep	уп.	10		2000 шт.
39	Саморез СГД 4,7x250(А)				шт.	10		
40	Держатель с защелкой для жестких и гофрированных труб D20 мм				шт.	1000		
41	Держатель с защелкой для жестких и гофрированных труб D25мм				шт.	30		
42	Основание для стяжек под винт 22,2 x 16 мм черные		07-2103	REXANT	уп.	7		700 шт.

Согласованно

Взам. инв. N

Подп. и дата

Инв. N подл.

Изм.	Кол.уч	Лист	Недок.	Подпись	Дата



Позиция	Наименование и техническая характеристика	Тип, марка, обозначение документа, опросного листа	Код оборудования, изделия, материала	Завод-изготовитель	Единица измерения	Количество	Масс единицы, кг	Примечание
1	2	3	4	5	6	7	8	9
	Спецификация материалов на устройство контура заземления							
43	Шуруп универсальный 5,0x70 мм (А), желтый цинк	ГОСТ 1145-80			уп.	3		24 шт.
44	Наконечник кабельный медный луженый ТМЛ 6мм.кв. х М6 (Ш=12мм)	ГОСТ 7386-80		КВТ	шт.	3		
45	Болт DIN 933 М10х20 с полной резьбой (А)	ГОСТ Р ИСО 4014-2013			уп.	1		4 шт.
46	Гайка насеченная М6	ГОСТ 5915-70		DKC	шт.	3		
47	Гайка-барашек оцинкованная М10	ГОСТ 5915-70			уп.	1		5 шт.
48	Шайба DIN 127 М10 гроверная оцинкованная (А)	ГОСТ 6402-70			шт.	3		
49	Полоса стальная 40х4х6000	ГОСТ 103-2006			м.п.	12		2 шт.
50	Прут стальной гладкий Ø18мм А1 (по 3 метра каждый)	ГОСТ 2590-2006			м.п.	9		
51	Грунт-эмаль по ржавчине	ГОСТ Р 51691-2008			уп.	1	0.9	
52	Коробка распределительная IP55 с гермоввод.	ГОСТ Р 50827.3-2009		HEGEL	шт.	1		
	Спецификация расходных материалов							
53	Гипс Г-5 фаянсовый	ГОСТ 125-2018			уп.	8	2	16 кг
54	Чаша для гипса 93х120х70 мм			СИБРТЕХ	шт.	1		
55	Изолента ПВХ белая 19 мм 25м	ГОСТ 16214-86		SafeLine	шт.	8		
56	Сверло д/металла 10 мм	ГОСТ 22057-76			шт.	1		
57	ПОС 61 Припой				кг	1		
58	Паяльный жир нейтральный (канифольно-стеариновый)				кг	0.5		
59	Набор коронок д/дерева 16 шт.	ГОСТ 17017-71			шт.	1		
60	Бур SDS+ ф 6х100/160 усиленный	ГОСТ 17017-71			шт.	10		
61	Кисть малярная 50 мм				шт.	1		
62	Диск отрезной по металлу 125 мм д/УШМ				шт.	2		
63	Шпатель 35 мм				шт.	1		

Согласованно

Взам. инв. N

Подп. и дата

Инв. N подл.

Изм.	Кол.уч	Лист	Недок.	Подпись	Дата

Ведомость объемов работ

Поз	Наименование	Ед. изм.	Кол.	Масса ед, кг	Примечание
1	2	3	4	5	6

Электрика

1	Прокладка кабеля сеч. до 18 мм <sup>2</sup>	м.п.	865		
2	Прокладка гофрированной трубы ПВХ с протяжкой д25	м	600		
3	Прокладка гофрированной трубы ПВХ с протяжкой д32	м	25		
4	Установка распределительной коробки	шт	40		
5	Установка коробки установочной блочной	шт	84		
6	Установка клемм без пасты с рычажком (только для медных проводов) 3x0,14...4мм.кв.	шт	18		
7	Установка выключателя одноклавишного 10А	шт	19		
8	Установка переключателя одноклавишного 10А	шт	6		
9	Установка розетки открытой установки	шт	7		
10	Установка розетки скрытой установки	шт	13		
11	Установка патрона подвесного	шт	23		
12	Установка лампы накаливания	шт	23		
13	Установка прожектора	шт	2		
14	Установка регулятора скорости 1,8А	шт	1		
15	Установка щита распределительного 1-фазного	шт	1		
16	Установка шкафа внутреннего монтажа 48М	шт	1		
17	Прокладка ИТК кабеля связи витая пара U/UTP	м	200		
18	Монтаж системы заземления: полоса стальная 4x40x6000	м.п	12		
19	Монтаж системы заземления: прут стальной Ø18	м.п	9		
20	Монтаж системы заземления: наконечник кабельный медный луженый	шт	3		
21	Подключение щита распределительного	шт	1		
22	Подключение шкафа внутреннего монтажа	шт	1		

05.06.2020 \_AP

Воронежская обл.

Изм.	Кол.	Лист	Недок.	Подпись	Дата	Стадия	Лист	Листов
ГАП						ЭОМ	Р	1
ГИП								
Архитектор		Шатов И.В.						
Ведомость объемов работ						Доместье		

Согласованно

Взам. инв. N

Подл. и дата

Инв. N подл.